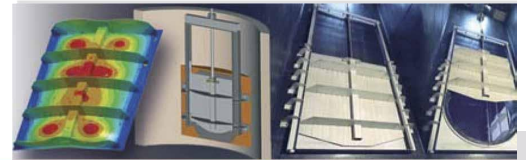


BÜSCH
Technology



EROX[®] Spindelschieber

Nennweite: DN 150 bis DN 3000, bis 1,0 bar
Für runde Öffnungen zum Andübeln an die Wand

Absolut DICHT.

Während bei herkömmlichen Spindelschiebern eine Leckage durch unzureichende Stabilität und Verwindungen innerhalb des Rahmens ausgelöst wird, kommt dies beim patentierten EROX[®]-Dichtprinzip nicht zum Tragen: die Dichtung ist vom Rahmen völlig unabhängig.

Durch diese Trennung dichtet der EROX[®] perfekt sowohl zur Wand, als auch zur Schieberplatte und gleicht sogar Bauwerkstoleranzen nach DIN 18202 aus.

Der schwimmend aufgehängte Dichtungsträger justiert sich bei der Montage automatisch, ein nachträgliches Einstellen der Keile ist nicht notwendig.

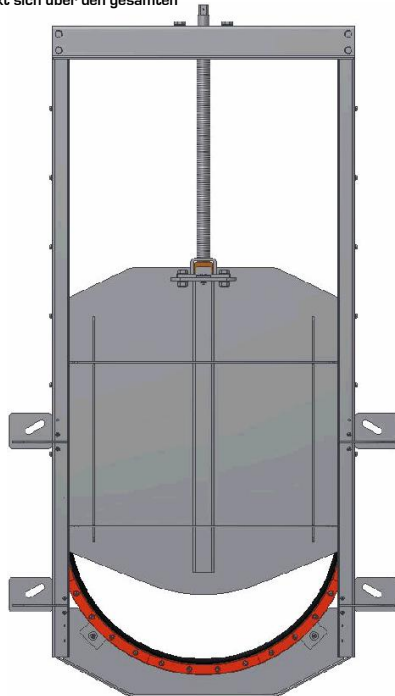
Die straffe, vibrationsfreie Führung der Schieberplatte erstreckt sich über den gesamten

Hub. Dadurch ist der Schieber in der Standard-Ausführung als Drosselarmatur einsetzbar. Er kann in Zwischenstellungen betrieben werden.

Dank seines neuartigen Spindelanschlages läuft die Spindel schallreduziert bei einem sehr geringen Schließmoment.

Die schmutzgeschützte Spindellagerung in der Brücke schützt diese vor Ablagerungen von grobem Schmutz.

Der EROX[®] - Spindelschieber ist tropfdicht bis zu 10m WS, sowohl auf die Vorder-, als auch auf die Rückseite der Schieberplatte. Auf Anfrage liefern wir gerne EROX[®] - Spindelschieber auch für höhere Druckanforderungen.



Werkstoffe:

Rahmen:	Edelstahl 1.4301 oder 1.4571
Schieberplatte:	Edelstahl 1.4301 oder 1.4571
Dichtung:	EPDM, abwasserbeständig oder NBR
Spindel:	Edelstahl 1.4301 oder 1.4571
Spindelmutter:	GC-CuSn 12, seewasserbeständige Bronze
Ankerstangen:	Edelstahl 1.4571

Andere Werkstoffe auf Anfrage

Dichtungsleistung:

- patentiertes Dichtsystem mit verzugfreier Dichtung, unabhängig vom Schieberrahmen
- Dichtung einfach austauschbar, auch bei montiertem Schieber und montierten Schieberplatte
- Druckstufen:
 - + DN 150 bis DN 300: 10m WS
 - + DN 400 bis DN 800: 8m WS
 - + DN 900 bis DN 1000: 7m WS
 - + DN 1200 und größer: 6m WS
- + optional für höhere Drücke
- abwasserbeständiges Dichtungsmaterial.

Montagevorteile:

- Kompaktbauweise, der Schieber wird als eine betriebsbereite Einheit geliefert.
- keine Dübel in der Sohle
- schnell verfügbar, da ab Lager lieferbar
- schnelle und einfache Montage durch wenige Befestigungspratzen.
- keine zusätzlichen Einstellarbeiten am Schieber, Keilung muss nicht nachjustiert werden.
- Langlöcher in den Befestigungspratzen

Betriebsvorteile :

- in der Standard-Ausführung zum Regeln geeignet
- minimale Drehmomente zum Öffnen und Schließen
- wartungsfrei.
- selbstreinigende Spindelmutter
- dauerhafte Betriebssicherheit
- hohe Prozess-Sicherheit aufgrund überragender Dichtheit

Korrosionsbeständigkeit:

maximaler Korrosionsschutz durch den Einsatz von Edelstahl mit abschließender Badbeizung und Passivierung.

Antriebsmöglichkeiten:

mit Bedienschlüssel, Handrad, Getriebe, Elektroantrieb, Pneumatiktrieb und einer Vielzahl von Antriebsverlängerungen:
(Siehe BÜSCH M.A.S. - Programm)

Varianten:

- Variante G: zur Erzeugung eines glatten Sohlendurchgangs bei Anschluss des Schiebers im Kanalschacht
- Variante D: Spindel außerhalb des Mediums, steigende oder nicht steigende Ausführung.
- Variante F: zum Anschluss des Schiebers an einen Rohrflansch

Zubehör:

- M.A.S. Antriebspaket 1-8 (siehe BÜSCH M.A.S. - Programm)
- MOBITORQ Mobiler Elektroantrieb (siehe BÜSCH Mobitorq - Prospekt)
- Antriebsschlüssel (zum Beispiel der BÜSCH All-In-One Antriebsschlüssel)

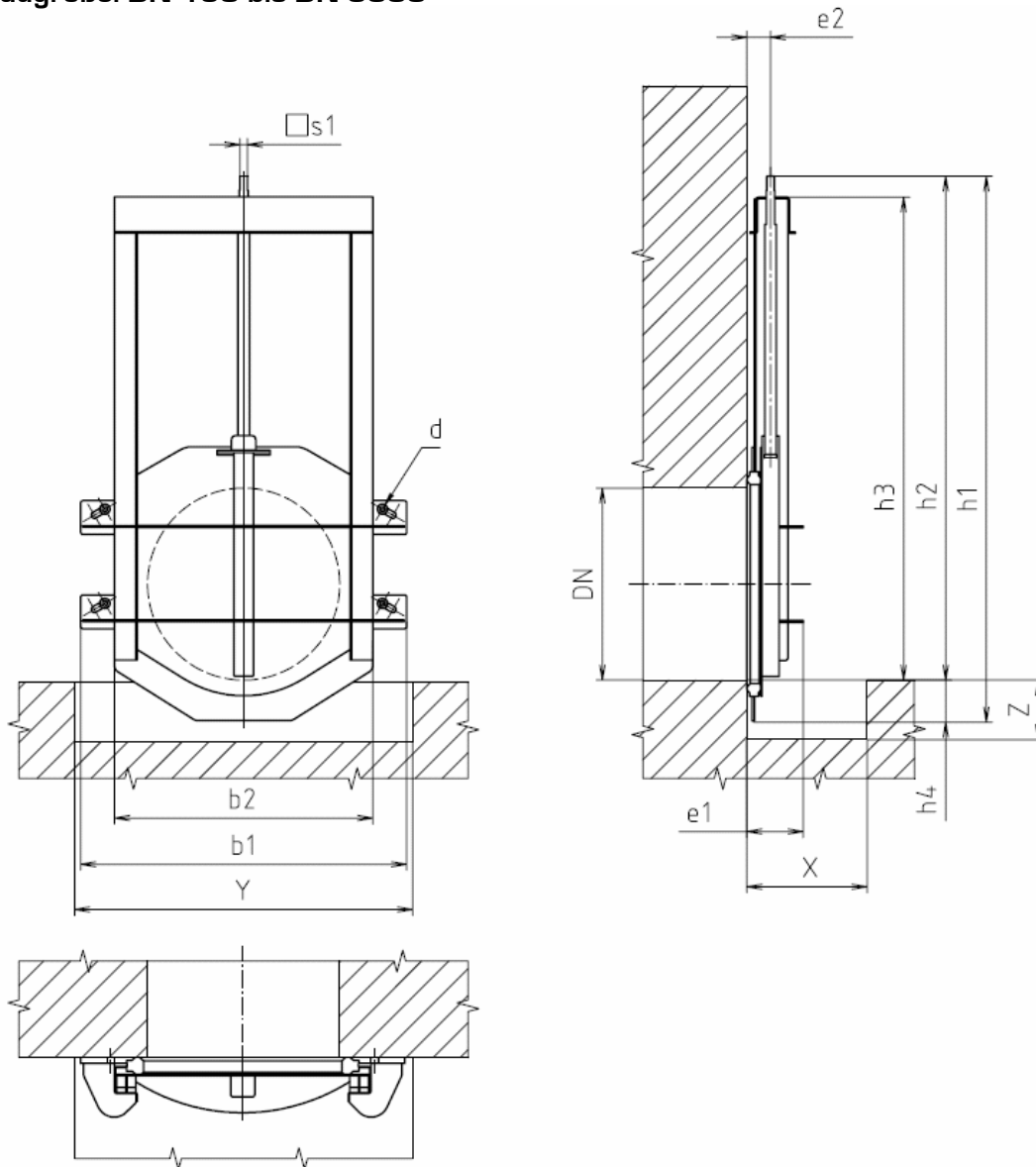
Einsatzgebiete:

- kommunale und Industrie-Kläranlagen
- Chemische Industrie
- Regenrückhaltebecken
- Hochwasserschutz
- Kraftwerke
- Für höchste Umweltsprüche



EROX Spindelschieber

Baugröße: DN 150 bis DN 3000



DN	150	200	250	300	400	500	600	700	800	1000	1200	1400	1600	2000	2400	2600	3000
b1	412	462	512	562	674	774	874	1070	1170	1404	1604	2062	2262	2662	3260	3460	3860
b2	272	322	372	422	534	634	734	830	930	1164	1364	1750	1950	2350	2860	3060	3460
e1	100	100	100	100	115	115	125	175	175	200	200	ca. 350	ca. 350	ca. 450	ca. 500	ca. 500	ca. 500
e2	48	48	48	48	48	48	48	68	68	68	68	100	100	120	167	167	167
h1	610	710	810	915	1127	1327	1527	1903	2103	2513	2913	3644	4044	4966	6315	6715	7515
h2	535	635	735	840	1044	1244	1444	1782	1982	2392	2792	3452	3852	4774	6015	6415	7215
h3	490	590	690	795	999	1199	1399	1722	1922	2332	2732	3276	3676	4533	5775	6175	6975
h4	75	75	75	75	83	83	83	121	121	121	121	192	192	192	300	300	300
Xmin	200	200	200	200	200	200	200	250	250	250	250	450	450	550	ca. 800	ca. 800	ca. 800
Ymin	455	505	555	605	720	820	920	1100	1200	1430	1630	2162	2362	2762	3460	3660	4060
Z	120	120	120	120	150	150	150	170	170	170	170	242	242	242	400	400	400
s1	16	16	16	16	16	16	16	26	26	26	26	Ø30	Ø30	Ø40	Ø40	Ø40	Ø40
d	2xØ13	2xØ13	2xØ13	2xØ13	4xØ13	4xØ13	4xØ13	4xØ19	4xØ19	6xØ19	6xØ19	6xØ25	6xØ25	10xØ35	14xØ35	14xØ35	14xØ35
Umdr./Hub	38	48	58	68	90	110	130	157	177	218	258	ca. 192	ca. 220	ca. 235	ca. 260	ca. 280	ca. 320
Gewicht/kg	31	42	53	64	90	110	130	157	177	218	258	ca. 670	ca. 820	ca. 1400	ca. 2600	ca. 2800	ca. 3200
Raumbedarf m³	0,025	0,033	0,041	0,051	0,087	0,118	0,167	0,356	0,431	0,706	0,934	2,630	3,202	5,949	10,293	11,617	14,504

Andere Größen und Zwischenmaße auf Anfrage

Alle Maße in mm



BÜSCH Technology GmbH & Co. KG

Findelwiesenstraße 15
D- 90478 Nürnberg
Tel. +49- 911- 46254 0
Fax +49- 911- 46254 70
info@buesch.com

www.buesch.com