

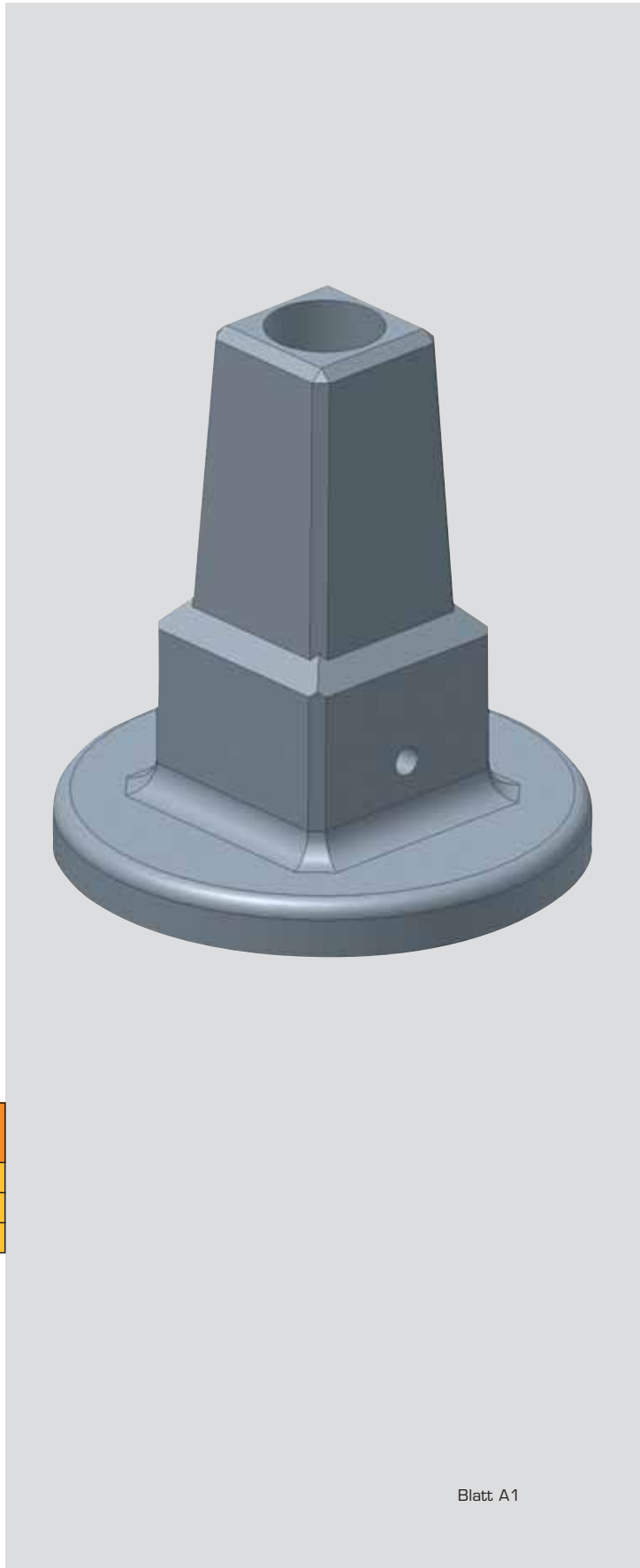
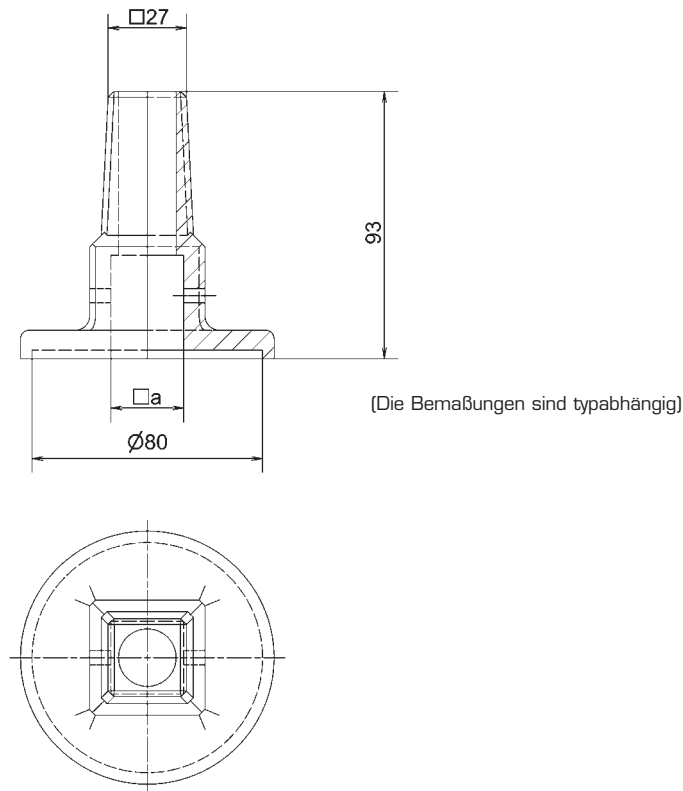


M.A.S. Modulares Antriebssystem

Vierkantschoner aus Guss mit Ronde und zylindrischem Innenvierkant

Zur Betätigung mit Bedienschlüssel „C“ nach DIN 3223.
Der dauerhafte Schutz Ihrer Armaturenspindel wird durch den Einsatz von langlebigen Vierkantschonern aus feuerverzinktem Guss gewährleistet.

Inklusive Bohrung und Kerbstift.



Vierkantschoner aus Guss mit Ronde und zylindrischem Innenvierkant		
a	Werkstoff	Bestellnummer
□ 20x20	GG25 fvz.	X52VS2002VZ
□ 25x25	GG25 fvz.	X52VS2502VZ

BÜSCH Technology GmbH & Co. KG

Findelwiesenstraße 15
D-90478 Nürnberg
Tel.: +49-911-46254-0
Fax: +49-911-46254-70

www.buesch.com

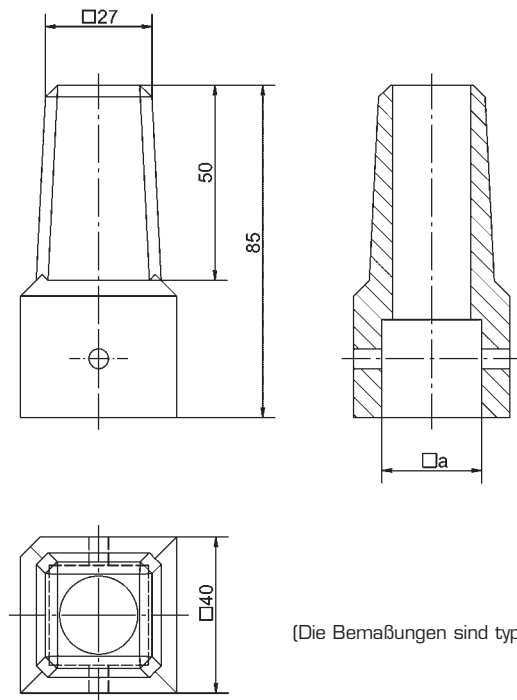


M.A.S. Modulares Antriebssystem

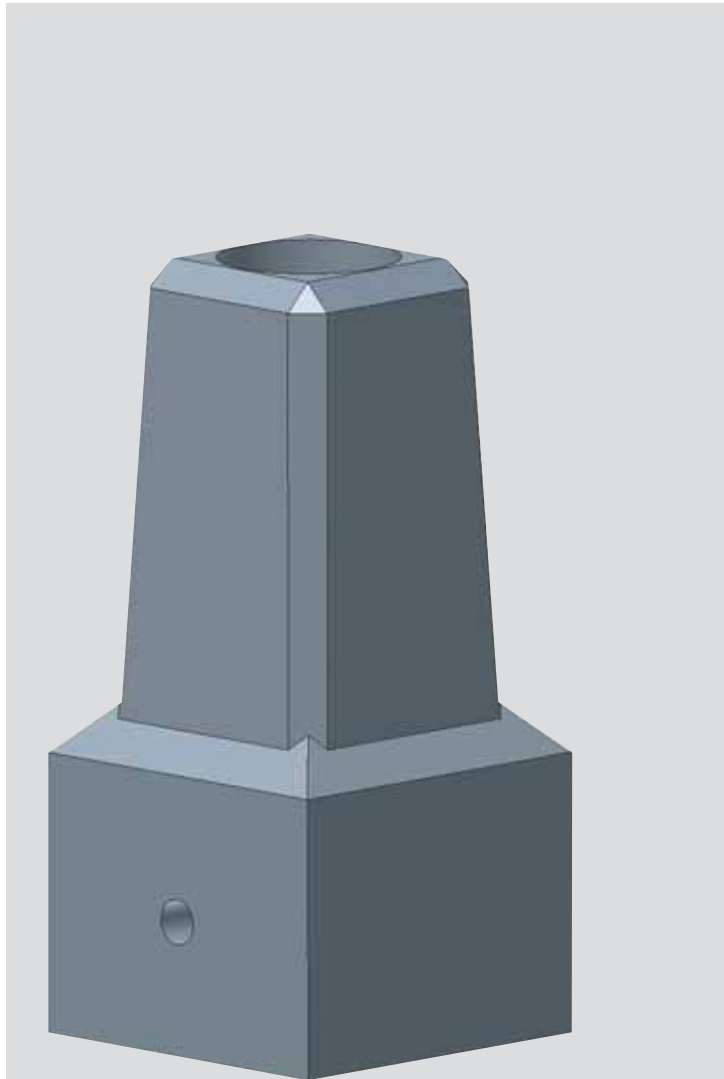
Vierkantschoner aus Guss mit zylindrischem Innenvierkant

Zur Betätigung mit Bedienschlüssel „C“ nach DIN 3223. Der dauerhafte Schutz Ihrer Armaturenspindel wird durch den Einsatz von langlebigen Vierkantschonern aus feuerverzinktem Guss gewährleistet.

Inklusive Bohrung und Kerbstift.



(Die Bemaßungen sind typabhängig)



Vierkantschoner aus Guss mit zylindrischem Innenvierkant		
a	Werkstoff	Bestellnummer
□ 20x20	GG25 fvz.	X52VS2001VZ
□ 25x25	GG25 fvz.	X52VS2501VZ
□ 30x30	GG25 fvz.	X52VS3001VZ

BÜSCH Technology GmbH & Co. KG

Findelwiesenstraße 15
D-90478 Nürnberg
Tel.: +49-911-46254-0
Fax: +49-911-46254-70

www.buesch.com

Version 03/07

Blatt A2