

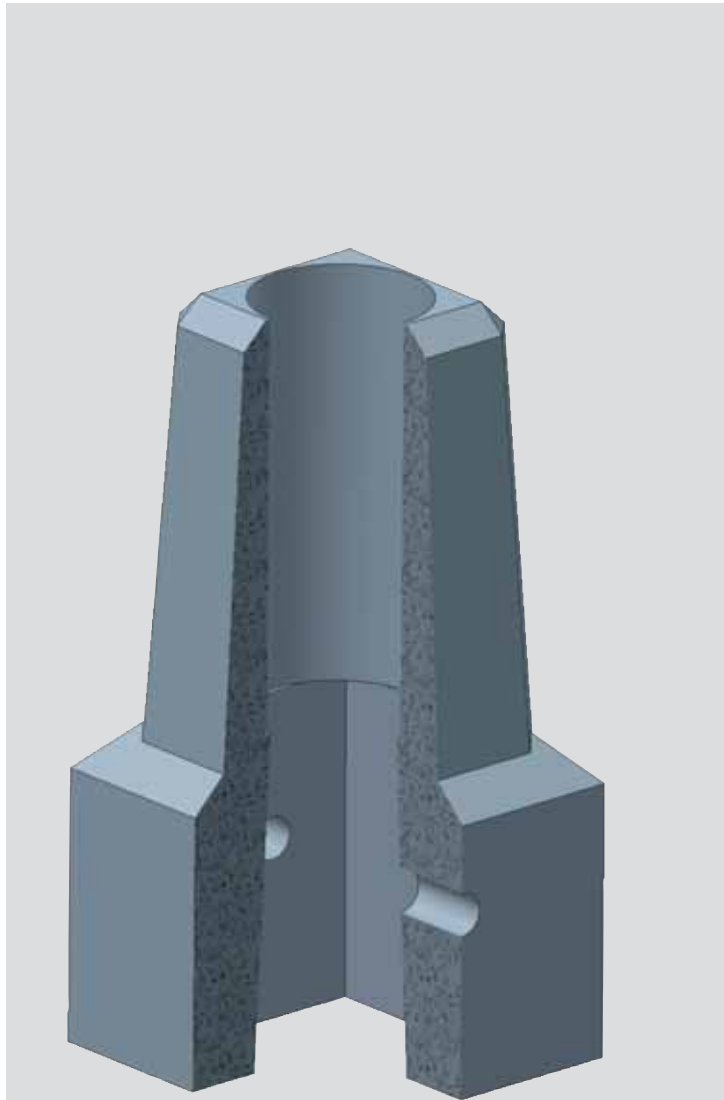
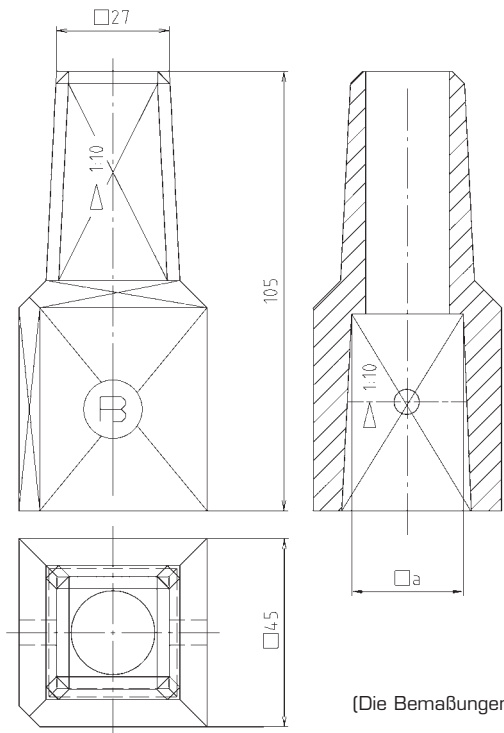


# M.A.S. Modulares Antriebssystem

## Vierkantschoner aus Guss und konischem Innenvierkant

Zur Betätigung mit Bedienschlüssel „C“ nach DIN 3223.  
Der dauerhafte Schutz Ihrer Armaturenspindel wird durch den Einsatz von langlebigen Vierkantschonern aus feuerverzinktem Guss gewährleistet.

Inklusive Bohrung und Kerbstift.



Vierkantschoner aus Guss mit konischem Innenvierkant		
a	Werkstoff	Bestellnummer
□ 17x17	GG25 fvz.	X52VS1701VZ
□ 19x19	GG25 fvz.	X52VS1901VZ
□ 24x24	GG25 fvz.	X52VS2401VZ
□ 27x27	GG25 fvz.	X52VS2701VZ

**BÜSCH Technology GmbH & Co. KG**

Findelwiesenstraße 15  
D-90478 Nürnberg  
Tel.: +49-911-46254-0  
Fax: +49-911-46254-70

[www.buesch.com](http://www.buesch.com)

Version 03/07

Blatt A3



# M.A.S. Modulares Antriebssystem

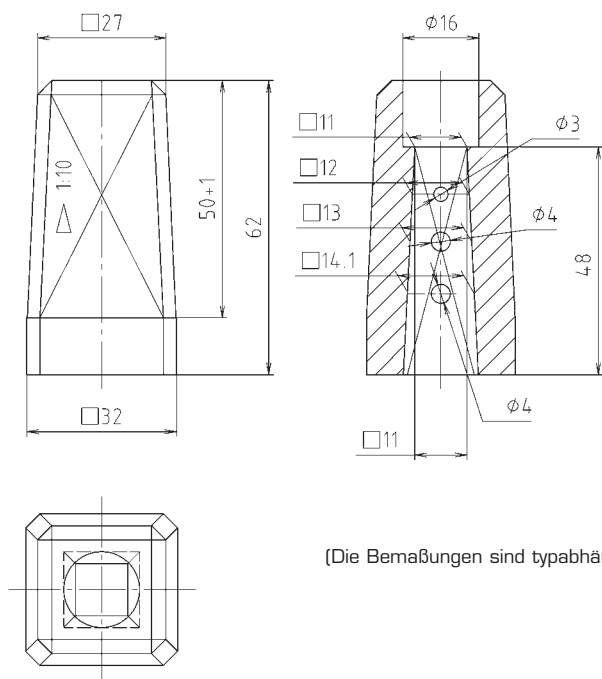
## Vierkantschoner aus Guss mit konischem Innenvierkant

Zur Betätigung mit Bedienschlüssel „C“ nach DIN 3223.

Dieser Vierkantschoner ist für Armaturenspindeln mit Vierkant 11x11, 12x12, 13x13 oder 14x14 mm erhältlich.

Der dauerhafte Betrieb Ihrer Armaturenspindel wird durch den Einsatz von langlebigen Vierkantschonern aus feuerverzinktem Guss gewährleistet.

Inklusive Bohrung und Kerbstift.



Vierkantschoner aus Guss mit konischem Innenvierkant		
a	Werkstoff	Bestellnummer
□ 11x11	GG25 fvz.	X52VS1114VZ
□ 12x12		
□ 13x13		
□ 14x14		

### BÜSCH Technology GmbH & Co. KG

Findelwiesenstraße 15  
D-90478 Nürnberg  
Tel.: +49-911-46254-0  
Fax: +49-911-46254-70

[www.buesch.com](http://www.buesch.com)