



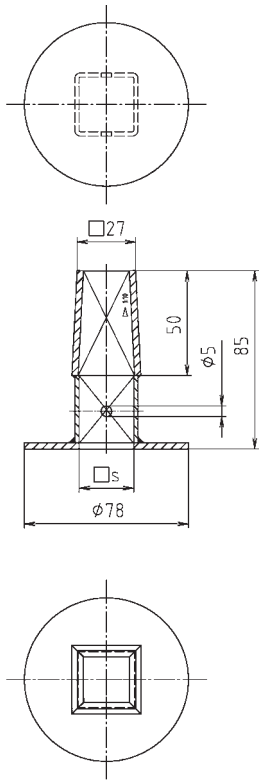
# M.A.S. Modulares Antriebssystem

## Vierkantschoner aus Edelstahl mit Ronde und zylindrischem Innenvierkant

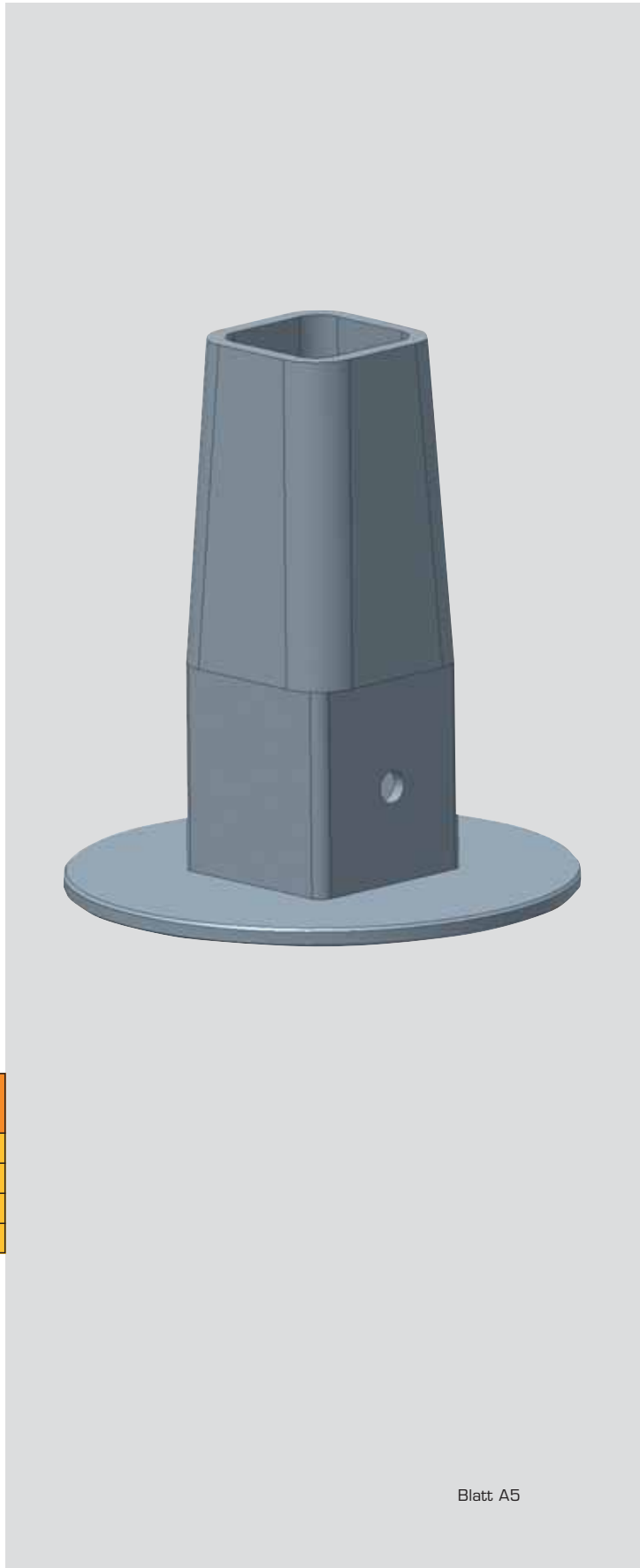
Zur Betätigung mit Bedienschlüssel „C“ nach DIN 3223.

Der dauerhafte Schutz Ihrer Teleskop-Spindelverlängerung wird durch den Einsatz von Edelstahl gewährleistet.

Inklusive Bohrung und Kerbstift.



(Die Bemaßungen sind typabhängig)



Vierkantschoner aus Edelstahl mit Ronde und zylindrischen Innenvierkant		
s	Werkstoff	Bestellnummer
□ 16x16	1.4301	X52VS1602A2
□ 20x20	1.4301	X52VS2002A2
□ 25x25	1.4301	X52VS2502A2

**BÜSCH Technology GmbH & Co. KG**

Findelwiesenstraße 15  
D-90478 Nürnberg  
Tel.: +49-911-46254-0  
Fax: +49-911-46254-70

[www.buesch.com](http://www.buesch.com)

Version 03/07

Blatt A5



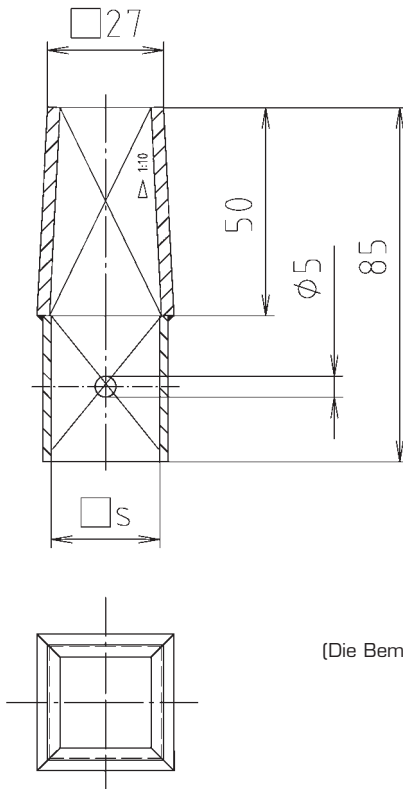
# M.A.S. Modulares Antriebssystem

## Vierkantschoner aus Edelstahl mit zylindrischem Innenvierkant

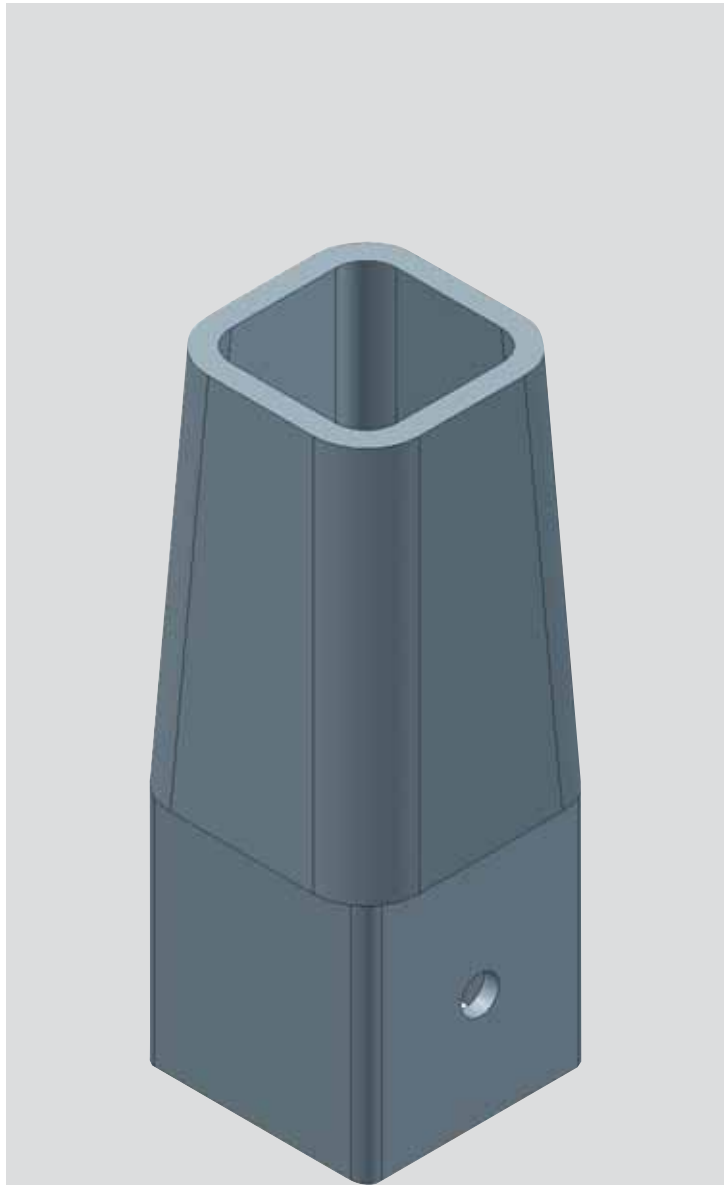
Zur Betätigung mit Bedienschlüssel „C“ nach DIN 3223.

Der dauerhafte Schutz Ihrer Teleskop-Spindelverlängerung wird durch den Einsatz von Edelstahl gewährleistet.

Inklusive Bohrung und Kerbstift.



(Die Bemaßungen sind typabhängig)



Vierkantschoner aus Edelstahl mit zylindrischen Innenvierkant		
s	Werkstoff	Bestellnummer
□ 16x16	1.4301	X52VS1601A2
□ 20x20	1.4301	X52VS2001A2
□ 25x25	1.4301	X52VS2501A2

**BÜSCH Technology GmbH & Co. KG**

Findelwiesenstraße 15  
D-90478 Nürnberg  
Tel.: +49-911-46254-0  
Fax: +49-911-46254-70

[www.buesch.com](http://www.buesch.com)

Version 03/07

Blatt A6