

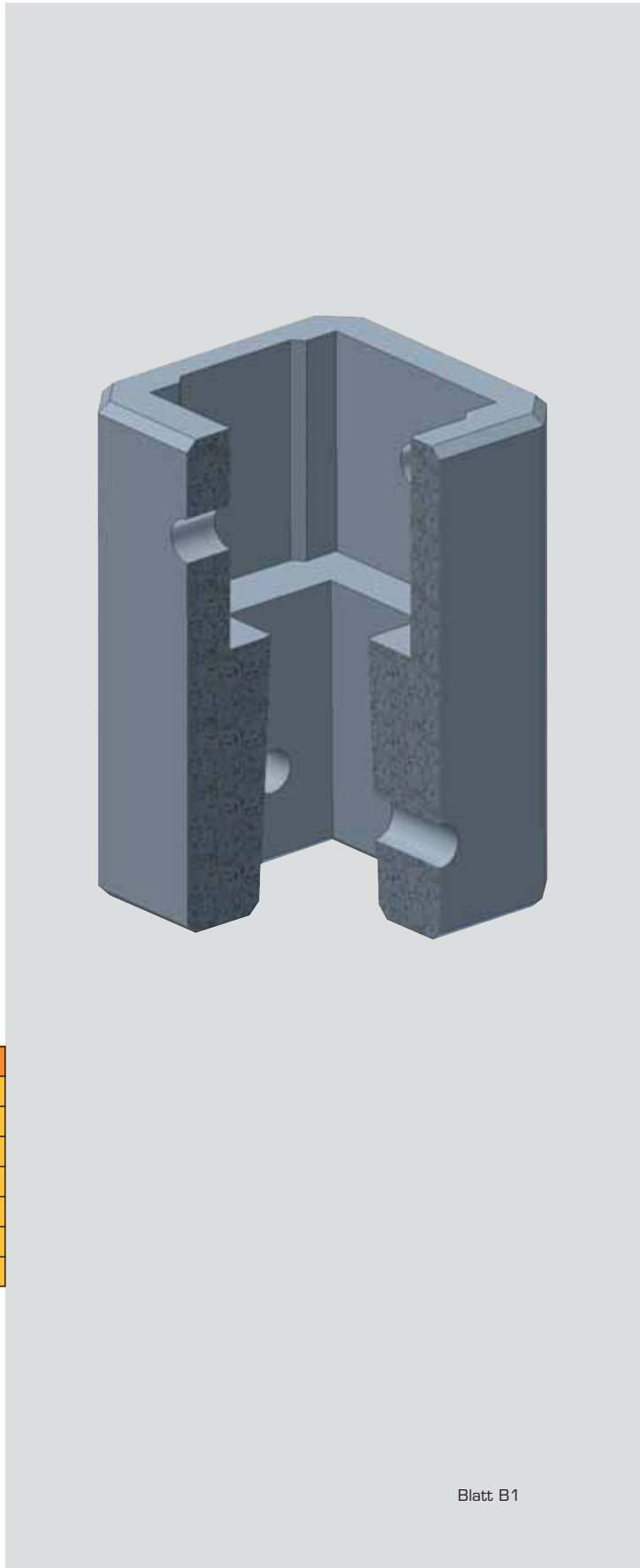
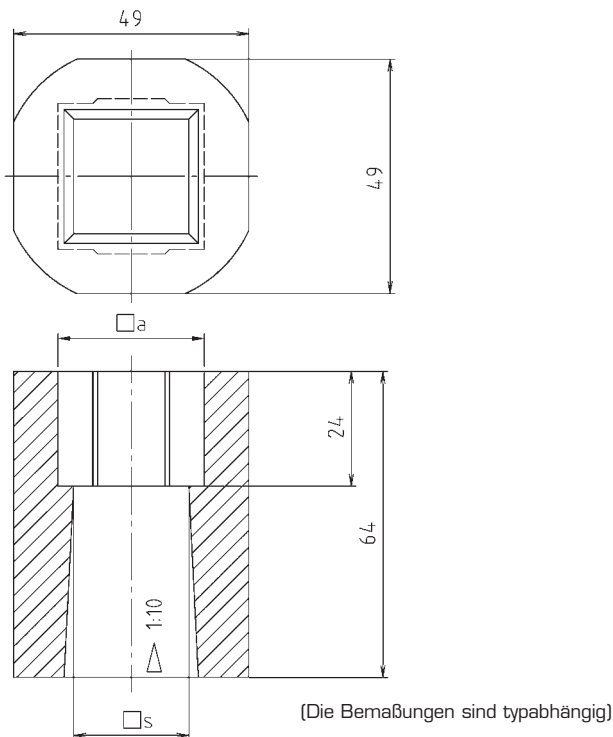


M.A.S. Modulares Antriebssystem

Kuppelmuffen aus Guss mit konischem Innenvierkant

Für Spindeln mit konischem Vierkantanschluss zur Verbindung der Antriebsspindel mit der Spindelverlängerung. Der dauerhafte Antrieb Ihrer Armaturen wird durch den Einsatz von langlebigen Kuppelmuffen aus feuerverzinktem, duktilem Guss gewährleistet.

Inklusive 2 Bohrungen und 2 Kerbstiften.



Kuppelmuffe aus Guss mit konischem Innenvierkant			
s	a	Werkstoff	Bestellnummer
□ 12x12	□ 20x20	GGG40 fvz.	X52KM1220VZ
□ 14x14	□ 25x25	GGG40 fvz.	X52KM1425VZ
□ 17x17	□ 25x25	GGG40 fvz.	X52KM1725VZ
□ 19x19	□ 25x25	GGG40 fvz.	X52KM1925VZ
□ 24x24	□ 30x30	GGG40 fvz.	X52KM2430VZ
□ 27x27	□ 30x30	GGG40 fvz.	X52KM2730VZ

BÜSCH Technology GmbH & Co. KG

Findelwiesenstraße 15
D-90478 Nürnberg
Tel.: +49-911-46254-0
Fax: +49-911-46254-70

www.buesch.com

Version 03/07

Blatt B1



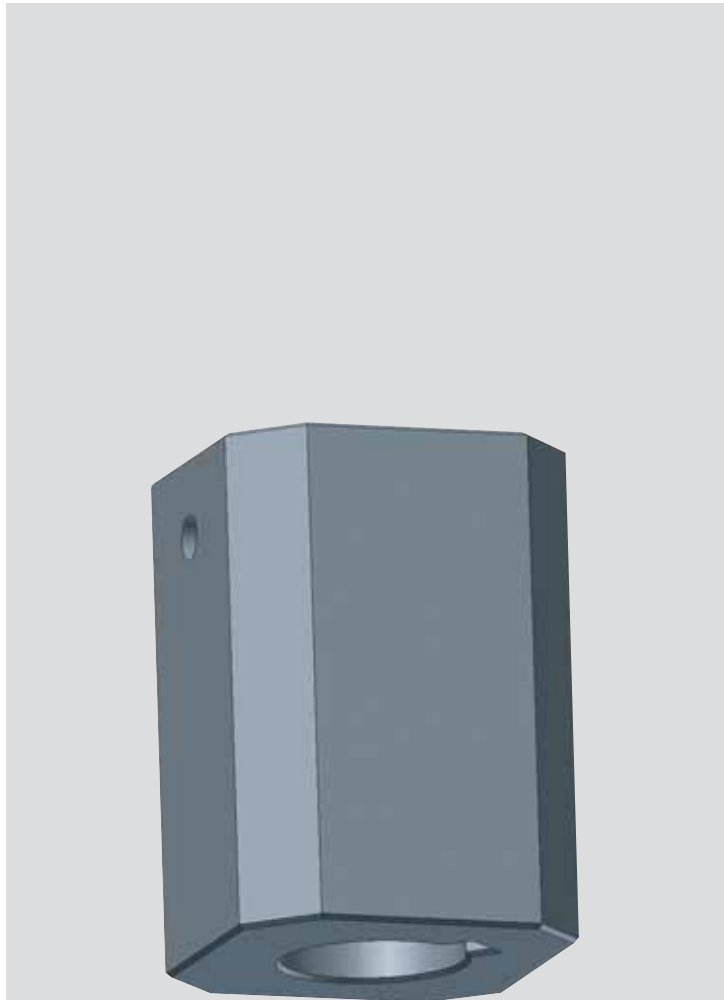
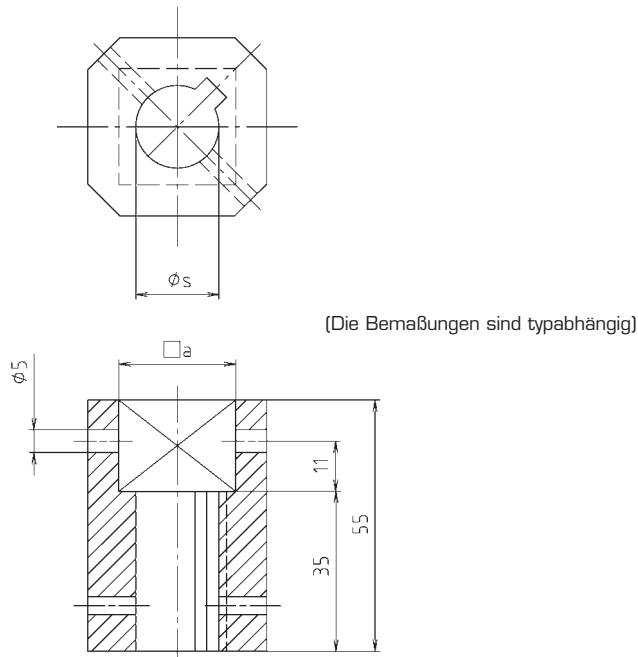
M.A.S. Modulares Antriebssystem

Kuppelmuffen aus Guss für runden Wellenanschluss und Passfeder

Für Spindeln mit rundem Wellenanschluss und Passfeder zur Verbindung der Armaturenspindel mit der Spindelverlängerung.

Der dauerhafte Antrieb Ihrer Armaturen wird durch den Einsatz von langlebigen Kuppelmuffen aus feuerverzinktem, duktilem Guss gewährleistet.

Inklusive 2 Bohrungen und 2 Kerbstiften.



Kuppelmuffe aus Guss für runden Wellenanschluss und Passfeder			
s	a	Werkstoff	Bestellnummer
Ø 12	□ 25x25	GGG40 *	X52KM1225PVZ
Ø 14	□ 25x25	GGG40 *	X52KM1425PVZ
Ø 16	□ 25x25	GGG40 *	X52KM1625PVZ
Ø 18	□ 25x25	GGG40 *	X52KM1825PVZ
Ø 20	□ 25x25	GGG40 *	X52KM2025PVZ
Ø 22	□ 25x25	GGG40 *	X52KM2225PVZ
Ø 25	□ 25x25	GGG40 *	X52KM2525PVZ
Ø 30	□ 30x30	GGG40 *	X52KM3030PVZ

*mit anorganischer Zinkbeschichtung

BÜSCH Technology GmbH & Co. KG

Findelwiesenstraße 15
D-90478 Nürnberg
Tel.: +49-911-46254-0
Fax: +49-911-46254-70

www.buesch.com

Version 03/07

Blatt B2