

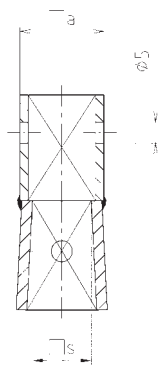


M.A.S. Modulares Antriebssystem

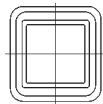
Kuppelmuffen aus Edelstahl mit konischem Innenvierkant

Für Spindeln mit konischem Vierkant zur Verbindung der Armaturenspindel mit der Spindelverlängerung.
Der dauerhafte Betrieb Ihrer Armaturen wird durch den Einsatz von Edelstahl gewährleistet.

Ausführung in Edelstahl 1.4301
Inklusive 2 Bohrungen und 2 Spannstiften.

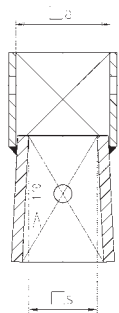


Außenvierkant 20 x 20 mm

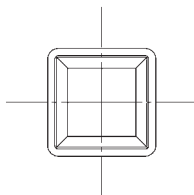


(Die Bemaßungen sind typabhängig)

Kuppelmuffen aus Edelstahl mit konischem Innenvierkant		
s	a	Bestellnummer
□ 14x14	□ 20x20	X52KM1425A2

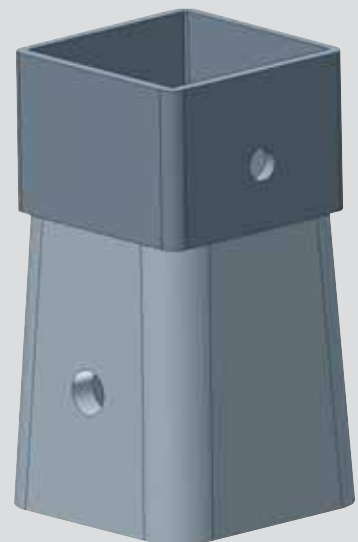


Ausführung in Edelstahl 1.4301



(Die Bemaßungen sind typabhängig)

Kuppelmuffen aus Edelstahl mit konischem Innenvierkant		
s	a	Bestellnummer
□ 17x17	□ 25x25	X52KM1725A2
□ 19x19	□ 25x25	X52KM1925A2
□ 24x24	□ 30x30	X52KM2430A2
□ 27x27	□ 30x30	X52KM2730A2
□ 32x32	□ 30x30	X52KM3230A2
□ 36x36	□ 30x30	X52KM3630A2

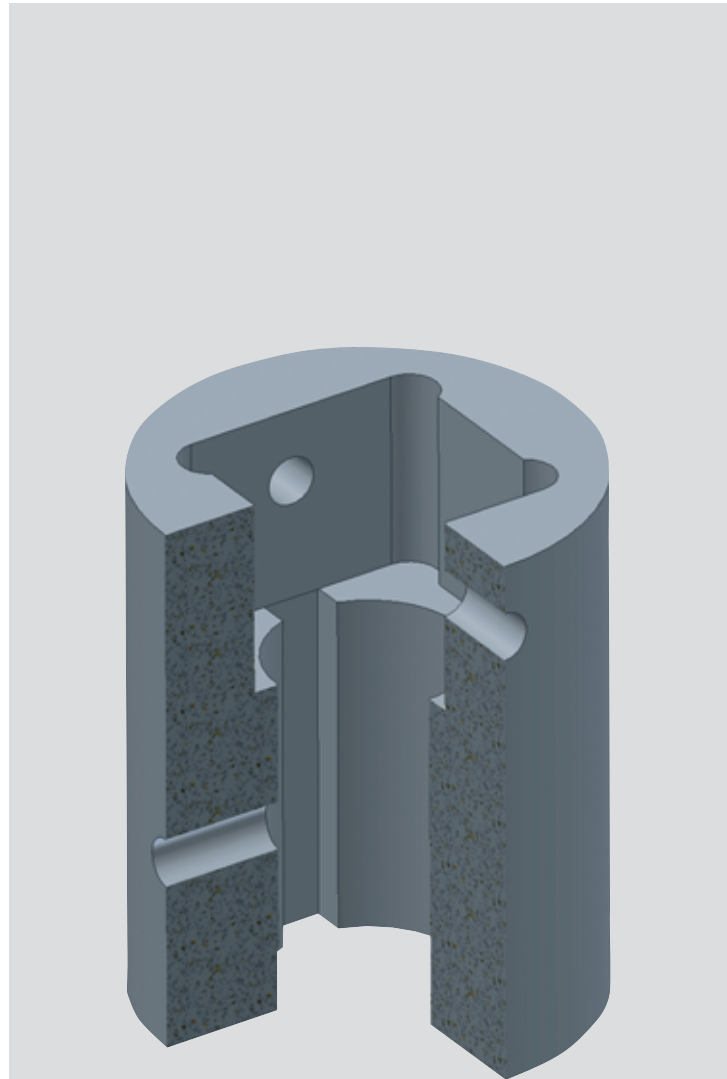
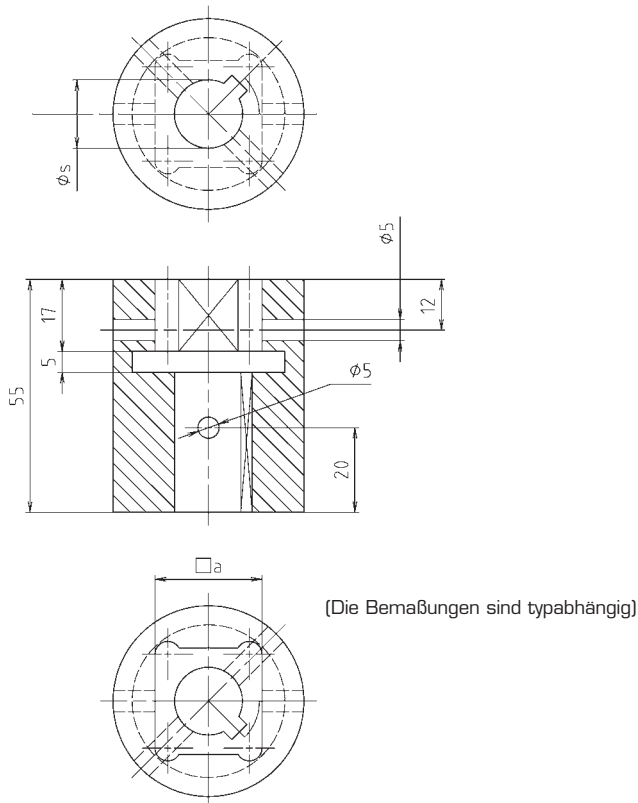


M.A.S. Modulares Antriebssystem

Kuppelmuffen aus Edelstahl mit Wellenanschluss und Passfeder

Für Spindeln mit Wellenanschluss und Passfeder zur Verbindung der Armaturenspindel mit der Spindelverlängerung.
Der dauerhafte Betrieb Ihrer Armaturen wird durch den Einsatz von Edelstahl gewährleistet.

Ausführung in Edelstahl 1.4301.
Inklusive 2 Bohrungen und 2 Kerbstiften.



Kuppelmuffen aus Edelstahl mit rundem Wellenanschluss und Passfeder			
s	a	Werkstoff	Bestellnummer
Ø 16	□ 25x25	1.4301	X52KM1625PA2
Ø 20	□ 25x25	1.4301	X52KM2025PA2
Ø 30	□ 30x30	1.4301	X52KM3030PA2