



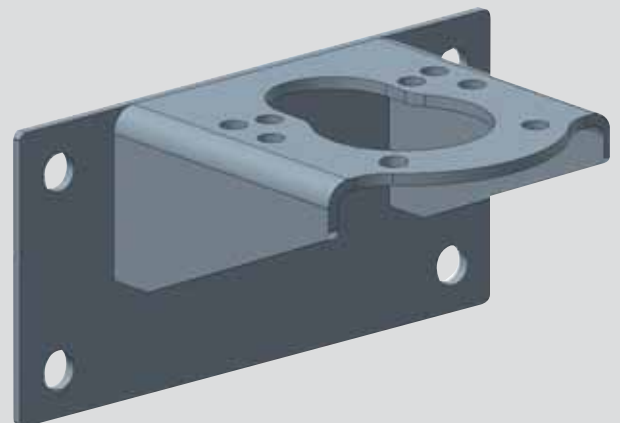
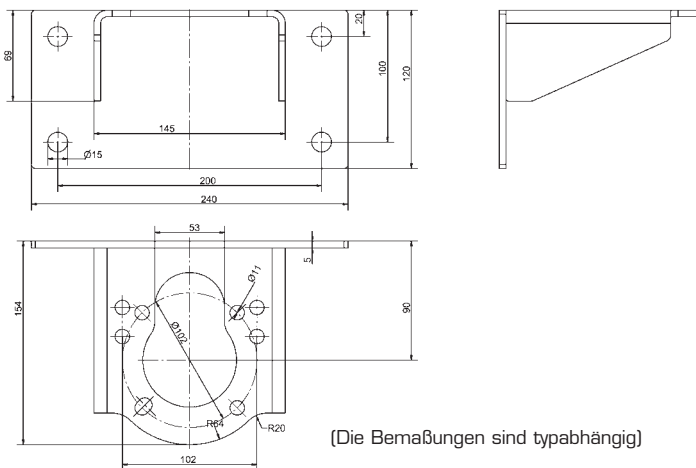
M.A.S. Modulares Antriebssystem

Wandkonsole

Zum Aufbau von Zeigerwerken, E-Antrieben oder als Antriebslager

Zum Andübeln an die Becken-Schachtwand.
Für Drehmomente bis 500 Nm.
Für E-Antrieb F 10 oder F 14.
Als Zwischen- u. Antriebslager mit Wandabstand.
90 bzw. 160 mm.

Inklusive Dübel bzw. Verbundanker.



Wandkonsole für Zeigerwerk, E-Antrieb oder Zwischenlager

Artikel	Werkstoff	Bestellnummer
Wandkonsole für Flansch F10, Wandabstand 90 mm	1.4301	X52WK0090A2
	1.4571	X52WK0090A4

Wandkonsole für Zeigerwerk, E-Antrieb oder Zwischenlager

Artikel	Werkstoff	Bestellnummer
Wandkonsole für Flansch F14, Wandabstand 160 mm	1.4301	X52WK0160A2
	1.4571	X52WK0160A4

BÜSCH Technology GmbH & Co. KG

Findelwiesenstraße 15
D-90478 Nürnberg
Tel.: +49-911-46254-0
Fax: +49-911-46254-70

www.buesch.com

Version 03/07

Blatt E3



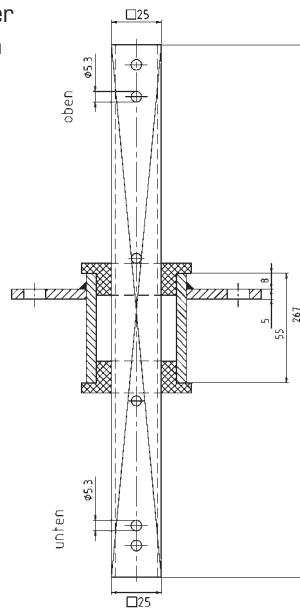
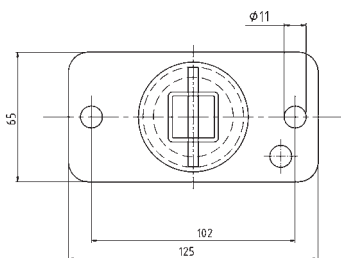
M.A.S. Modulares Antriebssystem

Anwendungsbeispiele:

Als Zwischen- oder Antriebslager

Die Wandkonsole als Zwischenlager zum Anschluss und zum Verbinden und Abstützen von Spindelverlängerungen länger als 5 m.

Anschluss: Beidseitig 25x25 mm.



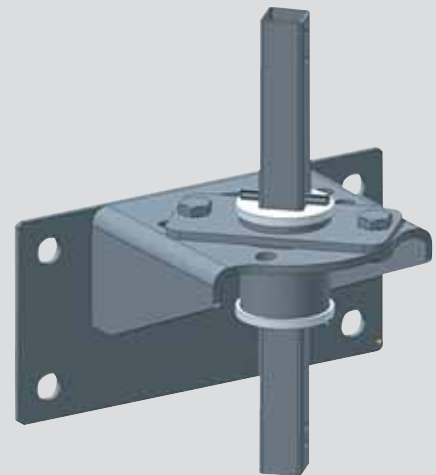
(Die Bemaßungen sind typabhängig)

Als Antriebslager mit Räderzeigerwerk

Die Wandkonsole als Antriebslager zum Aufbau von Räderzeigerwerken zur genauen Positionsanzeige der Armatur.

Anschluss Spindelverlängerung 25x25 mm.

Anschluss mit Vierkantschoner.



BÜSCH Technology GmbH & Co. KG

Findelwiesenstraße 15
D-90478 Nürnberg
Tel.: +49-911-46254-0
Fax: +49-911-46254-70

www.buesch.com