



## Stěnová průchodka

z ušlechtilé oceli nebo žárově zinkované oceli

### PRO SNADNOU MONTÁŽ ARMATUR

#### Délky

- DN 80-600 (zakončení směrem ke stěně) při tloušťce stěny 150-500 mm

#### Varianty

- F kus (se závitovými objímkami nebo bez nich)
- FF kus (se závitovými objímkami nebo bez nich)
- Stěnová průchodka s osazovacím límcem k zabetonování

#### Vrtání přírub

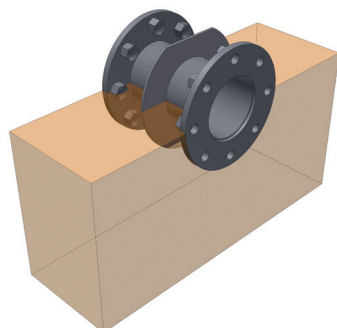
- Díle ČSN EN 1092-1, PN10

#### Materiál

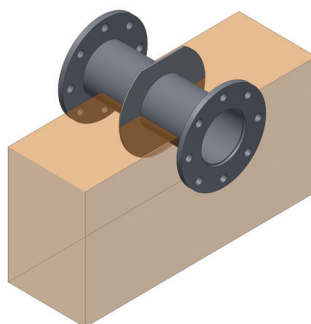
- 1.4301 (304) / 1.4462 (316LN) / 1.4571 (316Ti) / 1.0038-žárově zinkovaná
- Další materiály a velikosti na dotaz



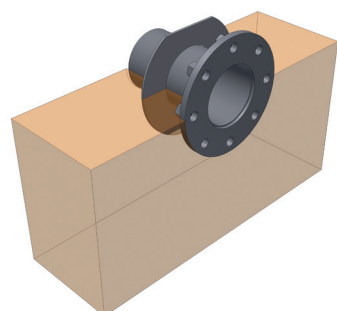
Stěnová průchodka DN 200



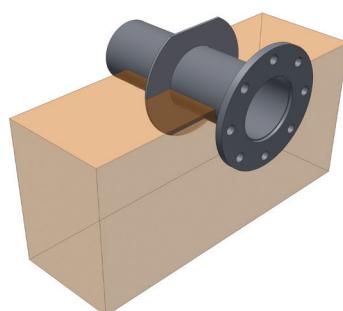
FF kus s osazovacím límcem a závitovými objímkami



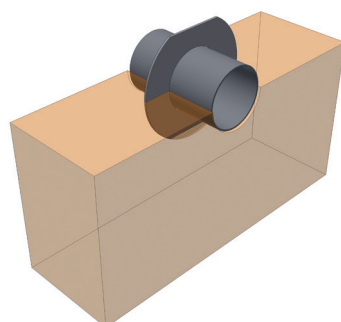
FF kus s osazovacím límcem



F kus s osazovacím límcem a závitovými objímkami



F kus s osazovacím límcem



Stěnová průchodka s osazovacím límcem

### VÝHODY PRO VÁS

- SNADNÁ MANIPULACE
- Pro snadnou montáž armatur