

# BÜSCH

## FERROMAX<sup>®</sup>

Robustní  
teleskopická zemní souprava  
do každé situace.





## FERROMAX®

Robustní výrobek do každé situace



Jsme lídrem na evropském trhu s nerezovými armaturami, máme vlastní výrobu a více než 130 zaměstnanců ve třech pobočkách. Vyrábíme nerezové armatury, teleskopické zemní soupravy, elektrické pohony a trubkové spoje nejvyšší kvality. Naše zemní soupravy jsou dokonale přizpůsobeny všem šoupátkům, a proto se nacházejí v ideální kolmé poloze vzhledem k výkopu pro potrubí – to umožňuje dokonalé vyplnění výkopu. Vyrábíme podle vašich přání – od standardních až po zakázková řešení – ať už jde o malé nebo velké množství, speciální délky nebo individuální úpravy.

Naše portfolio výrobků doplňuje rozsáhlé příslušenství, které usnadňuje práci. A pokud svůj produkt potřebujete opravdu rychle, nabízíme dodání našich standardních zemních souprav do 48 hodin (v pracovní dny) přímo k vám nebo k vámi vybranému prodejci.

Navštivte náš showroom v Norimberku a přesvědčte se sami na místě. Inovativní produkty na nejvyšší úrovni – kompetentní poradenství, plánování a výroba s maximální pečlivostí.



DALŠÍ PRODUKTOVÉ ŘADY  
 SPOLEČNOSTI BÜSCH  
 NALEZNETE NA ADRESE  
[buesch.com](http://buesch.com)

NIROMAX®



VAG TELEMATX®



PEVNÉ ZS



# FERROMAX®-konfigurátor

## NÁSTAVEC

MATERIÁL	Sférická litina žár. zink.	na přání ušlechtilá ocel			
VELIKOST	Norma HA 12	Norma šoupátko 27			
SPECIÁLNÍ					
	Velikost klíče 36	s momentovou ochranou	s trojhranem	s pinem	speciální varianta

## ZVON ŠOUPÁTKA

STANDARDNÍ ZVON	80 mm do DN 150	100 mm do DN 300		
DALŠÍ ZVONY ŠOUPÁTEK	nad DN 300	k HAWLE	k von Roll	k DN 400 AVK Mittelmann
UZAVÍRACÍ	Standardní příruba F10/F14	Převodovka: AUMA	Ostatní Výrobce	

## SPOJOVACÍ

MATERIÁL	Sférická litina žár. zink.	na přání ušlechtilá ocel	
VELIKOST V ZÁVISLOSTI NA	HA	Šoupátko	
TVAR VŘETENE	kónický čtyřhran	Připojení hřídele	
TYP UPEVNĚNÍ	Vroubko vaný kolík	KlickFix	VariFix*

\*Dodávka bez spojovací mufny



## VÍKO

BARVA				podle požadavku
PŘÍSLUŠENSTVÍ		bez vlaječky		
VÍKO KRYT				podle požadavku
IDENTIFIKAČNÍ KOTOUČE				podle požadavku

## OCHRANNÁ TRUBKA

PRŮMĚR OCHRANNÉ TRUBKY	Ø 44 mm HA	Ø 63 mm HA	Ø 63 mm Šoupátko
BARVA			podle požadavku
BARVA MANŽETY			podle požadavku

## DOMOVNÍ PŘÍPOJKA

STANDARDNÍ ZVON se středícím kotoučem	Adaptér HAWLE	Adaptér FRIATEC	Adaptér AVK
DALŠÍ DRUHY ZVONŮ	k HAWLE	k Erhard	ke kulovým kohoutům podle výrobku

## TYČE

MATERIÁL	žárově pozinko	ušlechtilá		
KRYT TRUBKY	0,70 - 1,00	0,90 - 1,30	1,00 - 1,50	1,20 - 1,80
	1,50 - 2,00	1,70 - 2,80	Speciální délky až do 6 m	

## Vsadte na jistotu se zemními soupravami BÜSCH

Kdo by neznal ty telefonáty ze stavby, které obvykle nevěstí nic dobrého:

„Ta zemní souprava je příliš krátká!“

„Musíme to všechno zase vytrhat...“

„Máme tam teď jinou armaturu, než bylo uvedeno.“

„Všechno se to zhroutilo, někdo to asi špatně zhutnil“

„Řidič bagru přehlédl zemní soupravu a přejel ji“

Vyhnete se těmto nepříjemnostem, časovým prodlevám a vícenákladům – použijte FERROMAX®.

### VŽDY SPRÁVNÉ ZAKRYTÍ POTRUBÍ

Teleskopickou zemní soupravu lze okamžitě nastavit na požadovanou délku. Pokud by vám tato délka nestačila, můžete soupravu flexibilně prodloužit pomocí přídatného prodlužovacího nástavce.

### IMMER DIE PASSENDE EINBAUGARNITUR

- Žádná omezení kvůli různým přípojkám armatur. Různé adaptéry pro naše zvony okamžitě upraví zemní soupravu tak, aby ji bylo možné připojit k vaší domovní přípojce.
- Pokud ve výkopu zjistíte, že šoupátko má jinou jmenovitou šířku, než jste očekávali, a tedy i jiné připojení vřetena, díky řešení VariFix máte k dispozici vždy tu správnou spojovací objímku určenou k nacvaknutí.

### TÉMA: BEZPEČNOST

- Odolná pojistka proti vytažení zabraňuje zničení zemní soupravy při jejím vytahování.
- V případě prasknutí vodovodního potrubí musí být zemní souprava schopna rychle a spolehlivě uzavřít šoupátko. Nejlepší materiály, jako je zároveň pozinkovaná ocel nebo ušlechtilá ocel, zabraňují korozi, velkoobjemové zvony zabraňují pohybům ochranné trubky a zajišťují bezpečnou funkci zemních souprav od společnosti BÜSCH.

### BEZPEČNÉ ZHUTŇOVÁNÍ

Kvalitní a postupné zhutňování podloží zamezuje následnému poškození vozovky, jako je propadání povrchu vozovky nebo poškození mrazem v zimě.

- Zvony a středící kotouče přizpůsobené armaturám zajišťují vždy kolmou polohu našich zemních souprav, která je nezbytná pro zhutnění v rozsahu 360°.
- Díky teleskopické funkci zemních souprav nepředstavuje postupné zhutňování žádný problém.
- Robustní a velkoobjemová ochranná trubka zabezpečuje funkčnost zemní soupravy při hutnění podloží.
- Všechny součásti našich zemních souprav, od krytu až po zvon, jsou plně svařované a manžety ochranné trubky jsou opatřeny těsnicími lištami. Celá zemní souprava je tak chráněna proti následnému zanesení pískem.
- Příslušenství, jako je nosná deska BÜSCH, slouží jako další bezpečnostní prvek tím, že zvětšuje styčnou plochu pro kryt kanálu v silnici.

## SENTINEL NEKOMPLIKOVANÉ, VARIABILNÍ, ODOLNÉ

### PROVOZNÍ BEZPEČNOST

#### ARMATURY A SÍTĚ

SENTINEL monitoruje bezchybný provoz podzemních vodovodních a plynových potrubí. Pro zjištění polohy systémově důležitých armatur stačí jeden pohled.

Každý pohyb pohonu se okamžitě přenáší do ukazatele a indikuje tak vždy aktuální stupeň otevření armatury. Zvláště užitečné je to u lehkoběžných uzavíracích klapek, aby se zabránilo přetočení armatury.

### MONITORING

#### A ZABEZPEČENÍ POHOTOVOSTNÍHO STAVU

#### ARMATURY A SÍTĚ

Kromě čistého zobrazení stavu armatury se pro složitější aplikace používají ukazatele SENTINEL s elektrickými koncovými spínači. Monitorování velmi rozsáhlé sítě nebo zajištění připravenosti hasičího vodního nebo sprinklerového systému se realizuje pomocí ukazatelů.

Přídavný monitoring potrubí navíc může zajistit důkazy pro případné krytí ze strany pojišťovny.

### PROVEDENÍ

#### TYPY

- Mechanický
- Elektrický  
(mechanický indikátor a elektrické koncové spínače)
- Elektrický s monitoringem potrubí  
(mechanický indikátor a elektrické koncové spínače a monitoring potrubí)

#### MATERIÁLY

- Sférická litina s povrchovou úpravou IP67\*/IP68
- Ušlechtilá ocel A2 IP67\*/IP68
- Ušlechtilá ocel A4 IP67\*/IP68

#### OTÁČKY

#### A ROZSAHY ZOBRAZENÍ

#### PŘÍPOJKY\*\*

- 0-20
- 0-60
- 0-360
- 0-900
- paralelní 25 x 25 mm
- Ø hřídele 30 mm

\*elektrické provedení se standardními spínači

\*\*možnost redukce pomocí adaptéru

### PŘEHLED

#### Jakou funkci plní ukazatel obecně?

- Zobrazuje aktuální stupeň otevření armatury.
- Každý pohyb pohonu se přenáší přímo do ukazatele.

#### K čemu potřebuji ukazatel?

- Zvyšuje profesionalitu provozu vodovodní nebo plynové sítě.
- Zejména u armatur důležitých pro systém musí být poloha OTEVŘENO/ZAVŘENO přímo viditelná.

#### Proč potřebuji elektrický ukazatel (s monitoringem potrubí)?

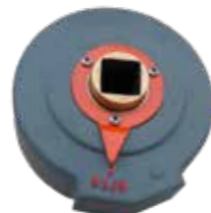
- Pro monitorování velkých a těžko dostupných sítí.
- Pro zajištění připravenosti hasičích vodních nebo sprinklerových systémů.
- Pro připojení k řídicímu velínu.
- Pro zajištění důkazů pro pojistné krytí.



Elektrický ukazatel z ušlechtilé oceli



Elektrický ukazatel ze sférické litiny s povrchovou úpravou



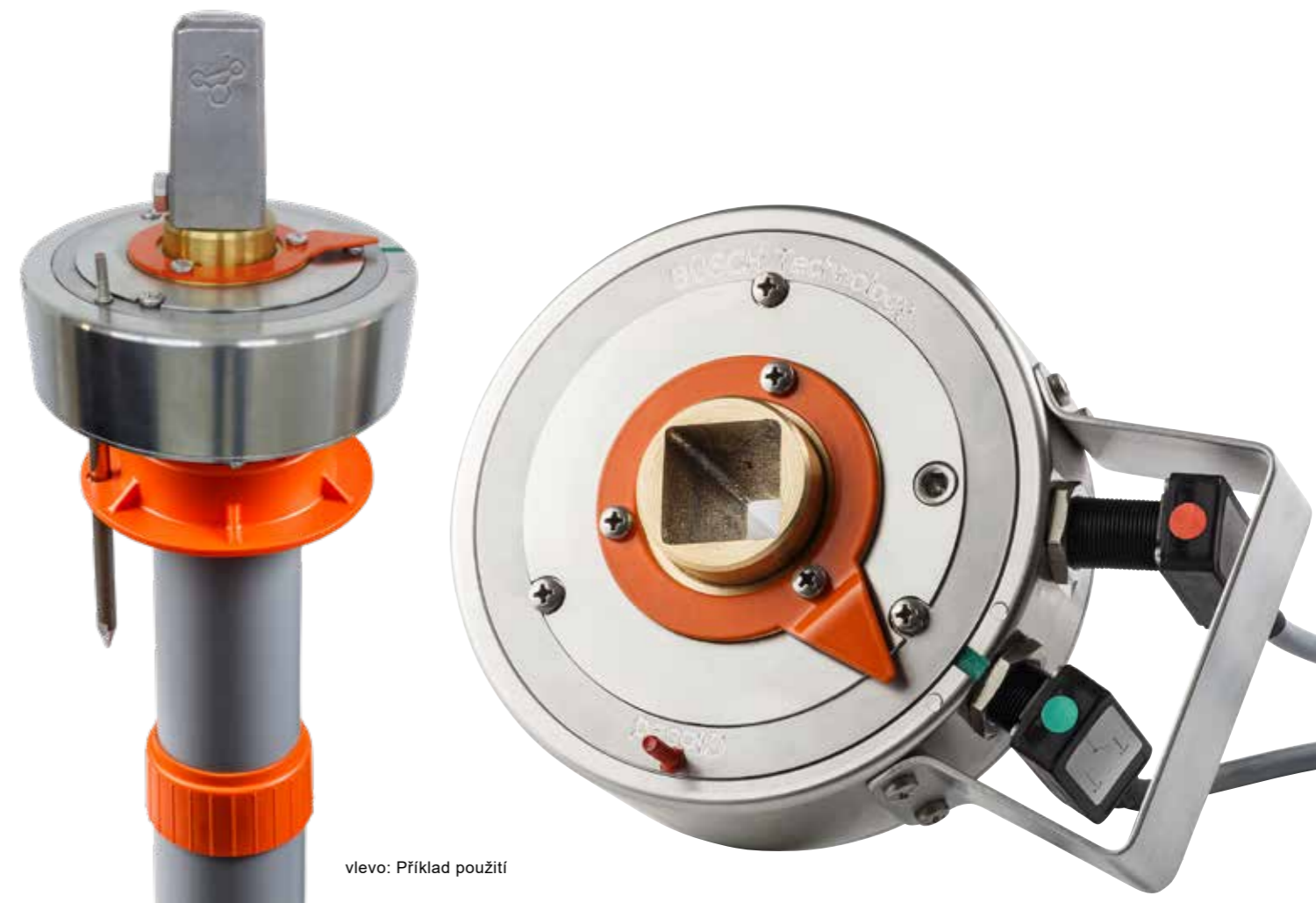
Mechanický ukazatel ze sférické litiny s povrchovou úpravou



Speciální provedení mechanického ukazatele ze sférické litiny s povrchovou úpravou a stavěcím kroužkem z ušlechtilé oceli



Mechanický ukazatel ze sférické litiny s povrchovou úpravou s individuální konstrukcí krytu např. integrovaný přírubový spoj



vlevo: Příklad použití

**MOBITORQ**  
PŘIZPŮSOBIVÝ, VÝKONNÝ, NEZÁVISLÝ

**MOBITORQ electric**

Mobilní pohon s elektrickým pohonem

**Technické údaje**

- Nastavitelný točivý moment (potenciometr): 40–180 Nm
- Max. točivý moment přetěžovací spojky: 220 Nm
- Síťové napětí: 230 V
- Příkon: 2 400 W
- Frekvence: 50–60 Hz
- Jmenovité otáčky (plné zatížení): 61 min-1
- Třída ochrany: 1
- Stupeň krytí: IP20
- Hmotnost: 6,5 kg
- Držák nástrojů: čtyřhran 3/4"

**Vlastnosti výrobku**

- Plynulé nastavení vypínacího momentu pomocí potenciometru.
- Úspora času díky většímu počtu otáček při vyšším zatížení.
- Integrované počítadlo počítá otáčky v obou směrech.



**BEPROVOZNÍ SPOLEHLIVOST  
A GARANTOVANÉ NÁKLADY**  
DÍKY PRAVIDELNÉ ÚDRŽBĚ

Vřetenová šoupátka a armatury musí fungovat bezchybně za všech okolností. Jejich pravidelná aktivace je proto nejlepší prevencí proti poškození nebo dodatečným nákladům souvisejícím s nutností předčasné výměny zařízení.

**MOBITORQ accu**

Bateriově napájený mobilní pohon

**Technické údaje**

- Točivý moment: 5–500 Nm
- Nastavení točivého momentu: 60 úrovní (4 rychlostní stupně, každý s 15 stupni nastavení)
- Počet otáček: 0–152 otáček za minutu
- Síťové napětí: Nabíječka: 220–240 V/50–60 Hz
- Napětí akupacku: 18 V
- Kapacita akupacku: 6,0 Ah
- Hmotnost zařízení: 5,1 kg
- Držák nástrojů: standardní 1palcový čtyřhran

**Vlastnosti výrobku**

- Velmi široký rozsah použití díky jemné předvolbě převodového stupně a vypínacího momentu (5–500 Nm).
- Ideální pro domovní přípojovací sady, protože lze použít minimální točivé momenty 5 Nm.
- U velkých armatur s dlouhými pojezdovými vzdálenostmi velká úspora času díky rychloběžné převodovce.



**ULEHČENÍ PRÁCE  
PŘI REVIZNÍCH PRACÍCH**

Aktivace zaseknutých nebo zřídka používaných armatur je pro personál často výzvou. Elektrické nebo akumulátorové mobilní pohony lze používat flexibilně a pokrývají širokou škálu pracovních požadavků.

**IDENTIFIKAČNÍ KOTOUČE ID-FIX  
PRO ZEMNÍ SOUPRAVY**

**BEZPEČNOST PRÁCE**

DÍKY JEDNOZNAČNÉMU PŘIŘAZENÍ ARMATURY

Identifikační kotouč ID-Fix ukazuje jak vašim zaměstnancům, tak externím uživatelům (např. hasičům), ke kterému domu/budově vede příslušná přípojka, a to pomocí unikátního přiřazení čísla domu.

**INDIKACE STAVU**

ARMATURY – V POŘÁDKU/NENÍ V POŘÁDKU

Zásuvné pole indikátoru stavu na první pohled ukazuje, zda lze armaturu ovládat. Jednoduchým kliknutím na červené zásuvné pole lze přímo upozornit na revizní práce.

**KONTROLNÍ FUNKCE**

DÍKY KAŽDOROČNĚ SE MĚNÍCÍ BARVĚ KOTOUČE

Pravidelnou kontrolu a údržbu lze kontrolovat pomocí každoročně se měnící barvy kotouče. Otočte šoupátkem – namontujte nový kotouč – starý kotouč vraťte pracovníkovi vodárny – a vše je jasně zdokumentováno!

**MOŽNOST INDIVIDUALIZACE**

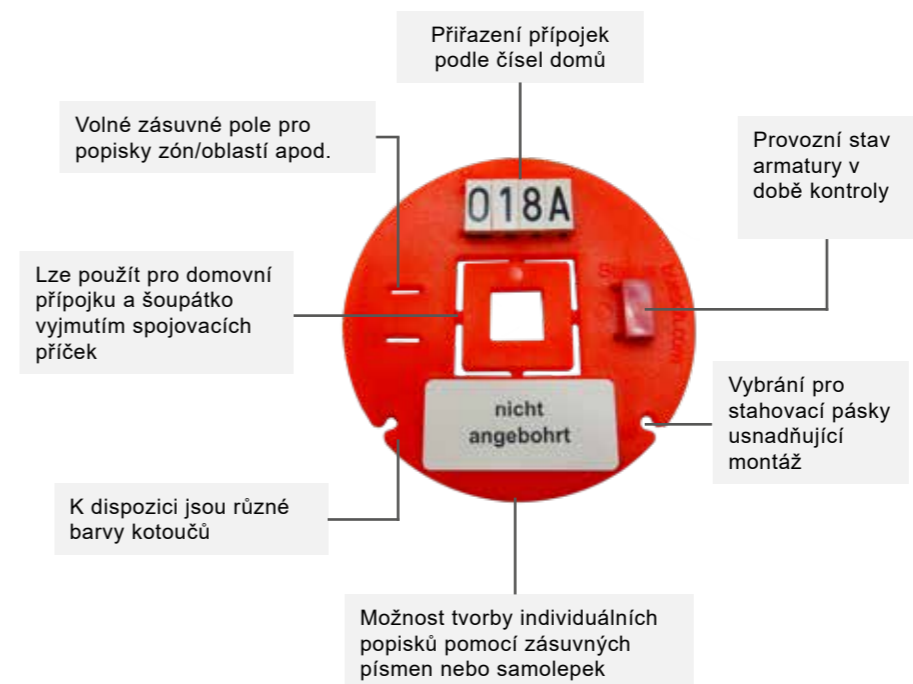
PRO ZOBRAZOVÁNÍ INFORMACÍ DLE POŽADAVKŮ ZÁKAZNÍKA

Kromě standardních funkcí identifikační kotouč ID-Fix nabízí také pole s možností individualizace. Specifické informace zákazníka lze zobrazit pomocí zásuvných písmenek nebo potišťených nálepek.

**PŘÍKLAD POUŽITÍ**



Příklad montáže kotouče IF-Fix na domovní přípojku



# BÜSCH Armaturen Nürnberg GmbH

Neuburger Straße 26  
90451 Nürnberg  
info@buesch.com  
+49 911 46254-0

---

# BÜSCH Technology GmbH

Neuburger Straße 26  
90451 Nürnberg  
info@buesch.com  
+49 911 46254-0

---



## Certifikace:



Skupina BÜSCH je  
certifikována podle normy  
ISO 9001.



Člen Německého svazu pro vodní hospodářství,  
odpadní vody a odpady z.s. (Deutsche Vereinigung für  
Wasserwirtschaft, Abwasser und Abfall e.V.)



Členství ve sdružení Edelstahl Rostfrei e.V.