



## Kryt pro elektropohony

z ušlechtilé oceli nebo žárově zinkované oceli

CHRÁNÍ ELEKTROPOHONY PŘED KLIMATICKÝMI VLIVY

### Varianty

- Odnímatelný
- Uzamykatelný
- Sklápěcí

### Montáž

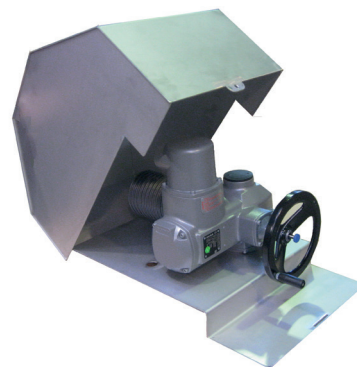
Kryt pro elektropohony od firmy BÜSCH se montuje pomocí upevňovacího materiálu pohonu na konzolový nebo sloupový stojan. Tuto montáž lze provést i přímo ve výrobním závodě a expedovat tak již připravený výrobek

### Materiál

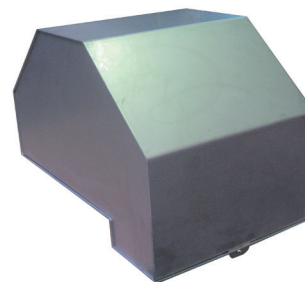
- Ušlechtilá ocel 1.4301 (304) / 1.4404 (316L) / 1.0038-žárově zinkovaná

### Kompatibilita

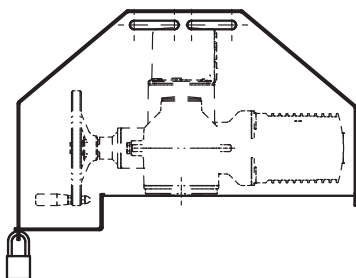
- AUMA SA07.2 (s/bez řídicí jednotky/forma A) F10
- AUMA SA10.2 (s/bez řídicí jednotky/forma A) F10
- AUMA SA14.2 (s/bez řídicí jednotky/forma A) F14
- AUMA SA14.6 (s/bez řídicí jednotky/forma A) F14



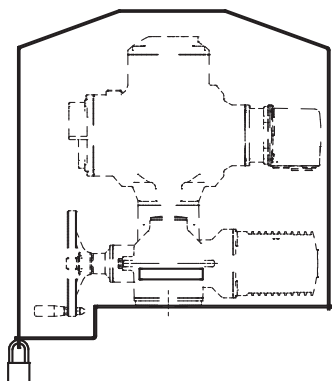
Otevřený kryt pro elektropohon



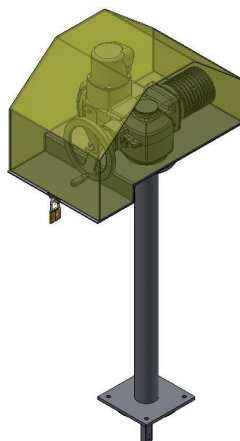
Zavřený kryt pro elektropohon



Kryt pro standardní elektropohony



Kryt pro elektropohon s řídicí jednotkou



Příklad montáže: Kryt pro elektropohon na sloupovém stojanu

### VÝHODY PRO VÁS

- **OPTIMÁLNÍ OCHRANA**  
Před klimatickými vlivy nebo okolní atmosférou prostřednictvím skříně nebo krytu
- **MAXIMÁLNÍ KOMPATIBILITA**  
Kryt je vhodný pro všechny běžně dostupné elektropohony
- **INFORMACE O OCHRANĚ PROTI VÝBUCHU**  
Bez osvědčení ATEX

i