



## Adapter montażowy

wykonany ze stali nierdzewnej lub stali konstrukcyjnej cynkowanej ogniowo

### DO MONTAŻU NAŚCIENNEGO ZASUW WRZECIONOWYCH

#### Wymiary

- od DN 150 do DN 600 mm

#### Materiał korpusu

- Stal nierdzewna 1.4301 (304) / 1.4404 (316L) / A36-cynkowana ogniowo

#### Materiał płyty

- Stal nierdzewna 1.4301 (304) / 1.4404 (316L)

#### Montaż

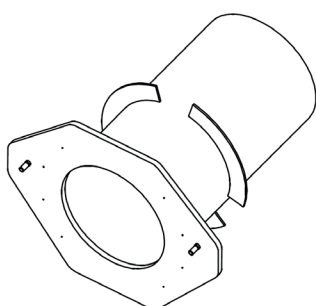
- Naścienny
- Do zabetonowania



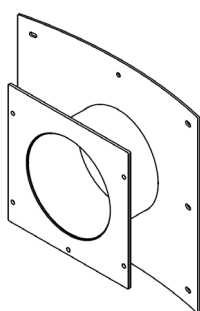
Adapter montażowy z zasuwą SAFOX®



Adapter montażowy do zabetonowania



Adapter montażowy do zabetonowania



Adapter montażowy naścienny

i

### KORZYŚCI

- IDEALNA POWIERZCHNIA USZCZELNIAJĄCA

Do montażu zasuw wrzecionowych w studniach okrągłych

- DOSKONAŁE DOPASOWANIE

Wykonywane na indywidualne zamówienie według specyfikacji klienta z uwzględnieniem wielkości zastawki i średnicy wjazdu

2024-02-05-pl