

Obudowy dla napędów

wykonane ze stali nierdzewnej lub stali konstrukcyjnej cynkowanej ogniowo

OCHRONA NAPĘDÓW ELEKTRYCZNYCH PRZED WARUNKAMI ATMOSFERYCZNYMI

Warianty

- Demontowalne
- Zamykane
- Modułowe

Montaż

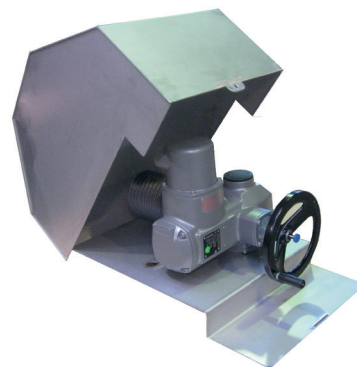
Osłona BÜSCH dla napędu elektrycznego jest montowana na wsporniku lub kolumnie wraz z elementami montażowymi napędu. Dostępne również jako komplet przygotowany i wysłany z fabryki

Materiał

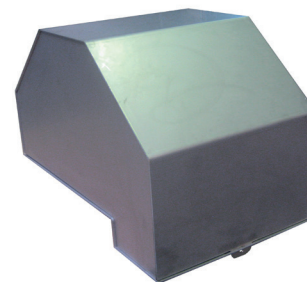
- 1.4301 (304) / 1.4571 (316Ti) / A36-cynkowana ogniowo

Dostosowany do:

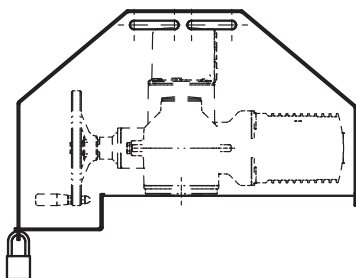
- AUMA SA07.2 (z/bez sterownika/łożysko typ A) F10
- AUMA SA10.2 (z/bez sterownika/łożysko typ A) F10
- AUMA SA14.2 (z/bez sterownika/łożysko typ A) F14
- AUMA SA14.6 (z/bez sterownika/łożysko typ A) F14



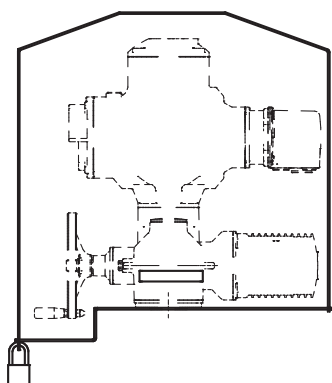
Otwarta pokrywa napędu elektrycznego



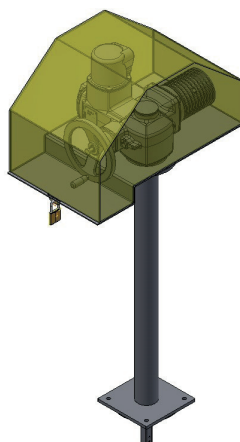
Zamknięta pokrywa napędu elektrycznego



Pokrywa dla standardowego napędu elektrycznego



Pokrywa dla napędu elektrycznego ze sterownikiem



Przykład montażu: Pokrywa dla napędu na kolumnie

KORZYŚCI

- **OPTYMALNE ZABEZPIECZENIE**
Przed wpływami niekorzystnych warunków atmosferycznych lub emisją atmosfery otoczenia
- **ŁATWY MONTAŻ**
Pokrywa jest dostosowana dla wszystkich dostępnych na rynku napędów elektrycznych
- **OCHRONA PRZECIWWYBUCHOWA**
Bez zgodności z ATEX

i

2021-05-17-pl