



Przelew teleskopowy

ze stali nierdzewnej

JAKO ZAWÓR SPUSTOWY DO REGULACJI POZIOMU WODY
LUB JAKO PRZELEW WODY NADOSADOWEJ W ZBIORNIKU

Wymiary i uszczelnienie

- Wymiary: od DN 100 do DN 600 (Inne wymiary na zapytanie)
- Wymienne uszczelnienie pomiędzy korpusem a rurą regulowaną
- Uszczelka połączenia kołnierzowego w zestawie
- Materiał uszczelki: EPDM/NBR

Materiały

- 1.4301 (304) / 1.4404 (316L) / 1.4410 (507) / 1.4462 (318LN) / 1.4539 (904L)

Klasa szczelności

- Szczelność zgodnie z DIN EN 19569 część 4, Tabela 1:
Max. 10% z 0,05 do $0,011 \cdot s^{-1} \cdot m^{-1}$ (klasa szczelności 3)

Montaż

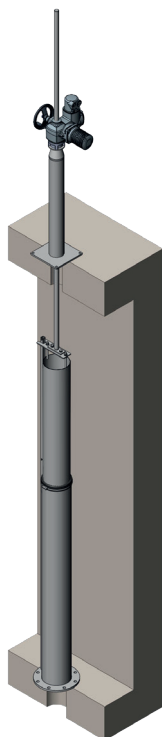
- Przyłącze kołnierzowe PN10
Opcja: Inny owiert kołnierza (np. PN16)
- Montaż do dana niecki zbiornika

Przelew teleskopowy uruchamiany przez

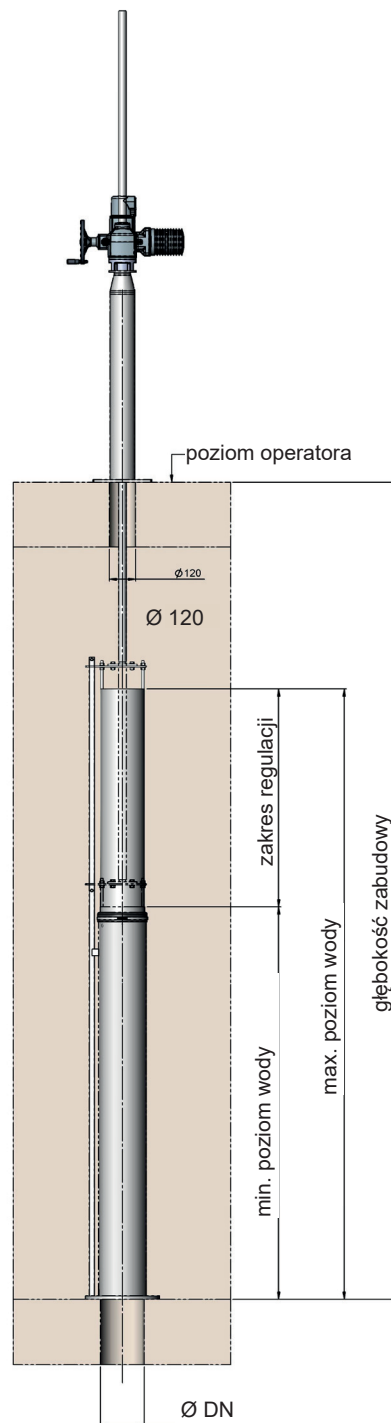
- Kółko ręczne
Opcja: Kółko ręczne ze stali nierdzewnej
- Napęd elektryczny BEA
- Napęd pneumatyczny
- W zbiorniku otwartym: kolumnienka naścienna
- Napęd hydrauliczny



Przelew teleskopowy DN 200



Przelew teleskopowy z napędem elektrycznym



KORZYŚCI

- **OPCJA**
Z koszem na liście od strony wlotu
- **ZABEZPIECZENIE PRZED KOROZJĄ**
Wszystkie elementy wykonane ze stali nierdzewnej, poddawane trawieniu i pasywacji