



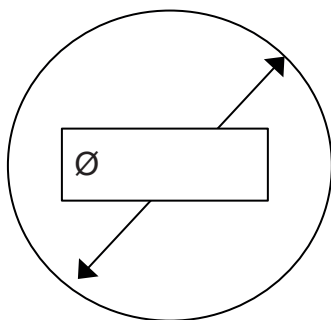
Tabela doboru - Kłapy zwrotne

Klient: _____ Adres: _____

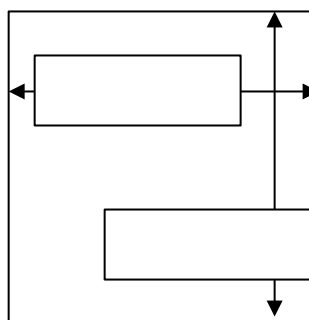
Project: _____ Ilość kłap: _____

1. Wymiar i kształt otworu

okrągły



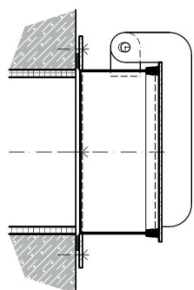
czworokątny



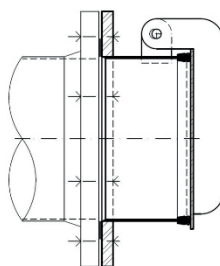
Proszę podawać wymiary w mm

2. Montaż

naścienny

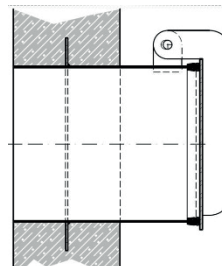


na kołnierz



PN10 PN16

do zabetonowania



|<----->|

Elementy połączeniowe: (kotwy/śruby i nakrętki do połączeń kołnierzowych)

3. Materiał

Kłapa:

- Stal nierdzewna 1.4301
 Stal nierdzewna 1.4404
 Stal konstrukcyjna ocynkowana ogniowo
 Inne: _____

Uszczelnienie:

- EPDM
 NBR
 Inne: _____

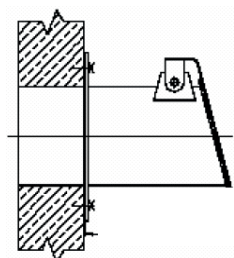
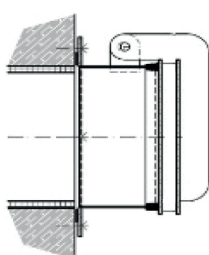
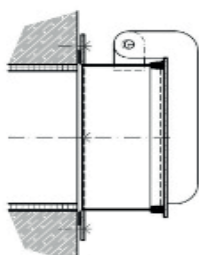


4. Przeciwwaga

- Przeciwwaga, aby ułatwić otwarcie kłapy przy niskim ciśnieniu wewnętrznym
- Przeciwwaga, aby otworzyć klapę przy wyższym ciśnieniu wewnętrznym
- Kłapa zwrotna powinna otwierać się przy różnicy ciśnień _____ bar

5. Płyta

- Płaska
- Pływająca
- skośna, skos 10°
wymagany kąt nachylenia kłapy: _____



6. Doposażenie

- Tłumik uderzeń pozycji końcowej kłapy, gumowy
- Tłumik uderzeń pozycji końcowej kłapy, hydrauliczny
- Inne: _____

Uwagi:

Tel./adres e-mail (do kontaktu):