



CP3 Vřetenové šoupátko

z ušlechtilé oceli

ARMATURA PRO PRAVOÚHLÉ OTVORY, TŘÍSTRANNĚ TĚSNÍCÍ

Velikost otvoru a stupeň tlaku

Velikost otvoru 150 x 150 mm až 1500 x 1500 mm, stupeň tlaku odpovídá výšce desky

Rám a deska

- Dodává se jako armatura připravená k montáži, která nevyžaduje žádné sestavování, nastavování a seřizování v místě stavby
- Provedení je tvořeno samonosnou rámovou konstrukcí z ušlechtilé oceli s integrovaným ložiskem vřetene
- Úzký tvar (šířka = otvor ve zdi + 165 mm)
- Svařovaný rám a šoupátková deska z ušlechtilé oceli, disponuje osvědčením FEM prokazujícím maximální bezpečnost a odolnost
- Šoupátková deska vyztužená žebry podle požadavků na statiku
- Všechny svařované díly mají perfektní antikorozi ochranu z vlastní pasivovací linky
- Možnost zabetonování dna do roviny
- Armatura určená k zabetonování vybavena stavěcími šrouby pro vyrovnání armatury v drážkách v korytě
- Těsnění a opotřebitelné díly (vřeteno, vřetenovou matici, uložení vřetene, těsnění) lze vyměnit
- Svařovací certifikát dle DIN EN 1090-2 EXC2

Materiály

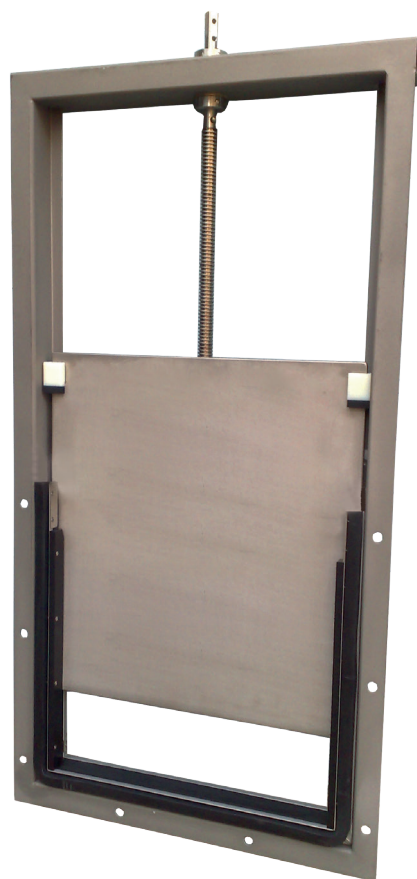
- 1.4301 (304) / 1.4404 (316L)

Vřeteno

- Vřeteno z ušlechtilé oceli s válcovaným trapézovým závitem
- Jednovřetenové nebo dvouvřetenové provedení
- Vřeteno nestoupající
- Vřetenová matice z bronzu odolného vůči mořské a odpadní vodě
- Volitelně: Vřeteno umístěné mimo médium, stoupající nebo nestoupající (snadnější mazání)

Těsnění

- Pohyblivě uložený nosník těsnění z ušlechtilé oceli, těsnění je předpjaté tak, aby absorbovalo tlak z obou stran
- Profilové těsnění s BÜSCH UNO rohovými spoji vulkanizovanými za vysokých teplot (minimální teplota: 180°C) z EPDM odolného vůči odpadní vodě a UV záření nebo z NBR odolného vůči olejům.
- Z výroby namontované těsnění vůči stěně z pevné mechové pryže odolné odpadní vodě, umístěné na nosníku těsnění v konstrukci určené k připevnění hmoždinkami
- Těsnící linie je o 44 mm větší než otvor ve zdi – to zabraňuje vzniku netěsností kolem nepravidelných otvorů ve zdi



Vřetenové šoupátko CP3 500 x 500 mm

i

VÝHODY PRO VÁS

- **OKAMŽITĚ PŘIPRAVENO K POUŽITÍ**
Armatura se dodává ve stavu, kdy je připravena k montáži
- **PROVEDENÍ VŘETENE**
K dispozici s vřetenem i bez něj (posuvná a tažná tyč)
- **VYDRŽÍ NA VĚKY**
Pouze jedno těsnění, spoje v těsnění jsou vulkanizovány metodou BÜSCH UNO
- **VOLITELNĚ EX PŘÍPRAVA**
Na požádání lze prokázat shodu armatury se směrnici ATEX 2014/34/EU

Třída těsnosti

- Míra netěsnosti dle DIN EN 19569, část 4, tabulka 1:
Tlak na přední stranu: 0,05 až $0,11 \cdot s^{-1} \cdot m^{-1}$ (třída těsnosti 3)
Tlak na zadní stranu: 0,1 až $0,31 \cdot s^{-1} \cdot m^{-1}$ (třída těsnosti 2)
- Míra netěsnosti vřetenového šoupátka CP3:
Tlak na přední stranu: max. 1 % od 0,05 do $0,11 \cdot s^{-1} \cdot m^{-1}$ (třída těsnosti 3)
Tlak na zadní stranu: max. 5 % od 0,05 do $0,11 \cdot s^{-1} \cdot m^{-1}$ (třída těsnosti 3)

Způsoby montáže armatury

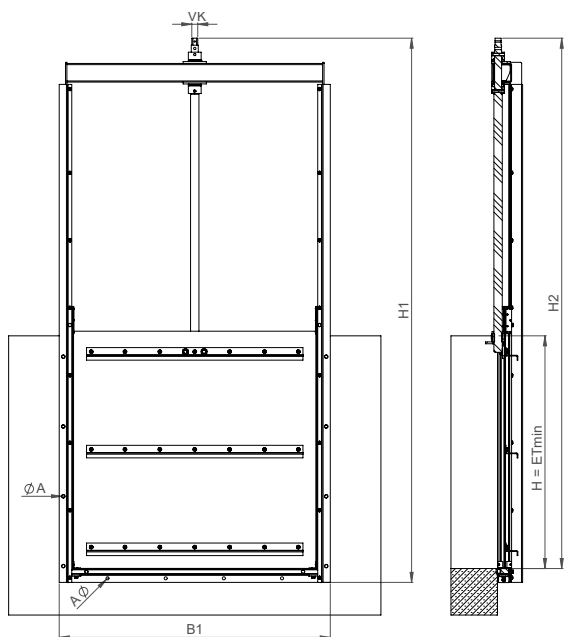
Upevnění po stranách nebo do dna:
Zabetonování do drážek
Přípevnění hmoždinkami na stěnu před otvor

Ovládání armatury

- Ruční kolo z ušlechtilé oceli na příčném rámu
- Ovládání z boku prostřednictvím převodovky BÜSCH z ušlechtilé oceli s ručním kolem nebo klikou
- Ovládací klíč BÜSCH „All-in-one“ prostřednictvím nástavce
- BÜSCH MOBITORQ electric nebo accu – mobilní pohony šoupátek
- Prostřednictvím nástavce
- Elektropohon z ušlechtilé oceli BEA®servo namontovaný na příčném rámu, volitelně: s ochrannou stříškou BÜSCH
- Pneumatický pohon namontovaný na příčném rámu
- Hydraulický pohon namontovaný na příčném rámu

Rozměrové výkresy

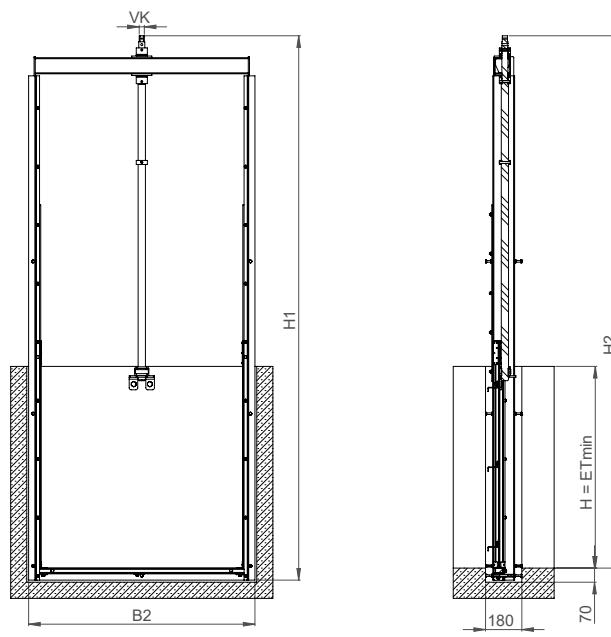
Upevnění hmoždinkami před kanál



Vřetenové šoupátko CP3 1000 x 1000 mm
pohled zepředu

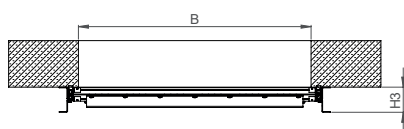
Pohled z boku

Zabetonování do kanálu

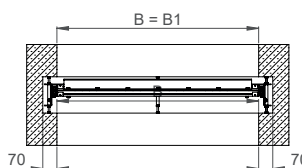


Vřetenové šoupátko CP3 1000 x 1000 mm
pohled zepředu

Pohled z boku



Vřetenové šoupátko CP3 1000 x 1000 mm
pohled shora



Vřetenové šoupátko CP3 1000 x 1000 mm
pohled shora

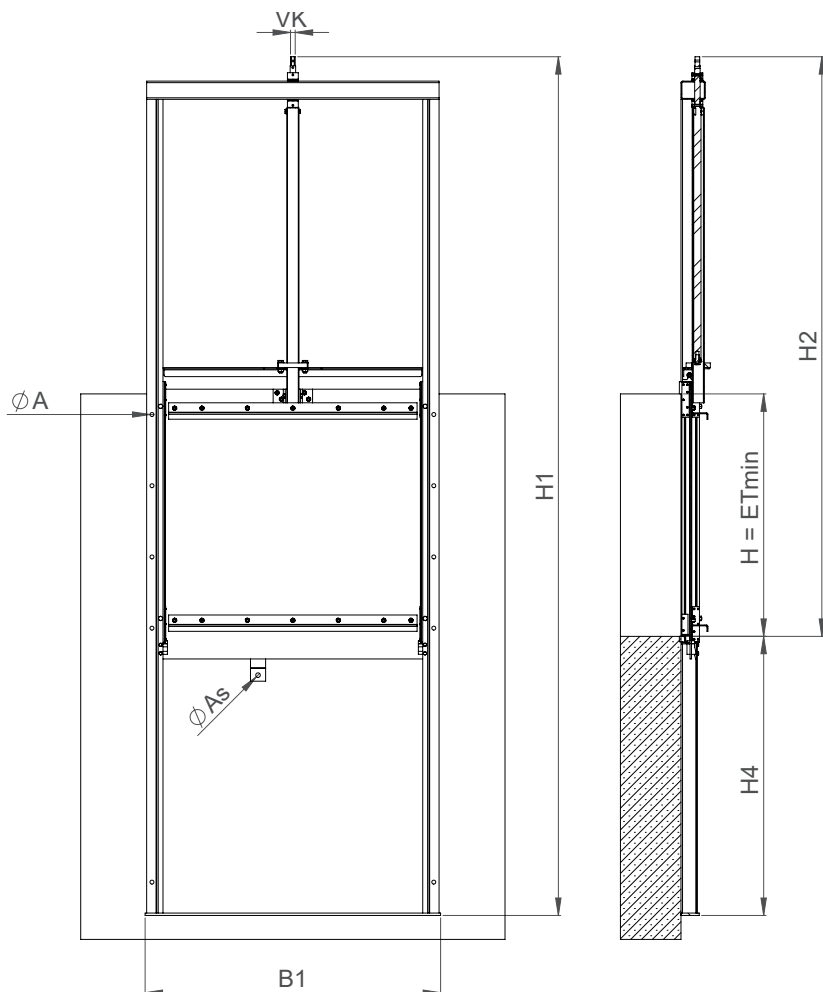
B x H

B1	Uvedte prosím při objednávce
B2	
H1	V závislosti na velikosti
H2	
H3	
H4	Uvedte prosím při objednávce
ET min.	
WA	V závislosti na velikosti
Otáčky/zdvih	
VK	
A	
As	
Aq	
Arh	

CP3 Vřetenové šoupátko s padací deskou VARIANTA* CP3

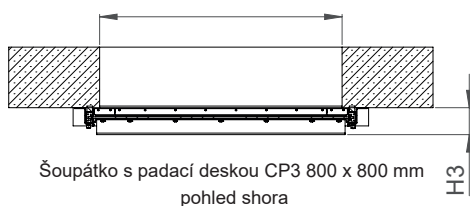
ŠOUPÁTKO S PADACÍ DESKOU PRO PRAVOÚHLÉ OTVORY, TŘÍSTRANNĚ TĚSNÍCÍ

Rozměrové výkresy



Šoupátko s padací deskou CP3 800 x 800 mm
pohled zepředu

Pohled z boku



Šoupátko s padací deskou CP3 800 x 800 mm
pohled shora



Šoupátko s padací deskou CP3 800 x 800 mm

SPECIFIKA

- ŠOUPÁTKA S PADACÍ DESKOU
Šoupátkovou desku lze spustit dolů,
pro optimální regulaci hladiny vody

*STANDARDNÍ DATA: viz vřetenové šoupátko CP3

S x V

B1	Uvedte prosím při objednávce
B2	
H1	V závislosti na velikosti
H2	
H3	
H4	Uvedte prosím při objednávce
ET min.	
WA	V závislosti na velikosti
Umdr./Hub	
VK	
A	
As	
Aq	
Arh	

CP3 Ruční hradítko VARIANTA* CP3

RUČNÍ HRADÍTKO PRO PRAVOÚHLÉ OTVORY, TŘÍSTRANNĚ TĚSNÍCÍ

Třída těsnosti

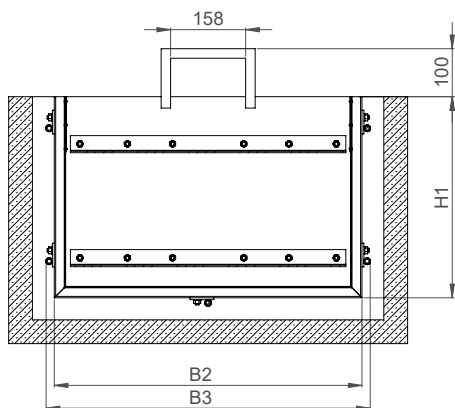
Těsnost lepší než míra netěsnosti dle DIN EN 19569, část 4, tabulka 1:

• Míra netěsnosti ručního hradítka CP3:

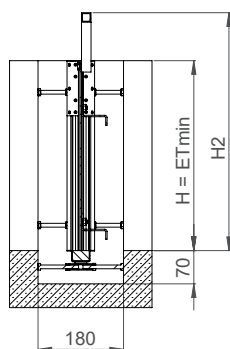
Tlak na přední stranu: max. 1 % od 0,01 do 0,3 l·s⁻¹·m⁻¹ (třída těsnosti 2)

Tlak na zadní stranu: max. 5 % od 0,1 do 0,3 l·s⁻¹·m⁻¹ (třída těsnosti 2)

Rozměrové výkresy



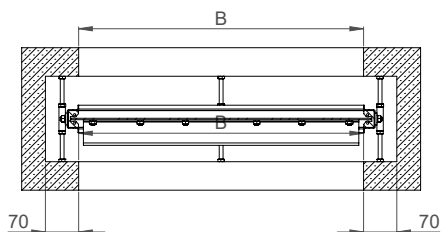
Ruční hradítko CP3 600 x 400 mm pohled zepředu



Pohled z boku



Ruční hradítko CP3 150 x 150 mm



Ruční hradítko CP3 600 x 400 mm pohled shora

SPECIFIKA

- **RUKOJEŤ**
rvyčnívá 100 mm nad desku,
s možností volitelného prodloužení
- **TĚSNĚNÍ**
vyměnitelné

*STANDARDNÍ DATA: viz vřetenové šoupátko CP3

Rozměrové údaje v mm

B x H	150 x 150	200 x 200	250 x 250	300 x 300	400 x 400	500 x 500	600 x 600
B2	198	248	298	348	448	548	648
B3	233	283	333	383	483	583	683
H1	174	224	274	324	424	524	624
H2	274	324	374	424	524	624	724
Etmin	150	200	250	300	400	500	600

Rozměry pro jiné jmenovité velikosti na dotaz.