



XM4 vřetenové šoupátko

z ušlechtilé oceli

PRO PRAVOÚHLÉ OTVORY, ČTYŘSTRANNĚ TĚSNÍCÍ

Velikost otvoru a tlak

- Velikost otvoru 200 x 200 mm až 1000 x 1000 mm
tlak na obou stranách: 10 m VS
- Velikost otvoru 1100 x 1100 mm až 1200 x 1200 mm
tlak na obou stranách: 6 m VS
- Velikost otvoru 1300 x 1300 mm až 4000 x 4000 mm
tlak na obou stranách: 2/4/6 m VS

Rám a deska

- Dodává se jako armatura připravená k montáži, která nevyžaduje žádné sestavování, nastavování a seřizovací práce přímo v místě stavby, a to až do 1200 mm
- Provedení v podobě samonosné rámové konstrukce z ušlechtilé oceli s integrovaným ložiskem vřetene
- Svařovaný rám a šoupátková deska z ušlechtilé oceli, s certifikátem pevnosti FEM – optimalizováno na maximální bezpečnost a životnost
- Šoupátková deska s výztužnými žebry dle statických požadavků
- Šroubovaný příčník, díky tomu lze všechny opotřebitelné díly (vřeteno, vřetenovou matici, ložisko vřetene a těsnění) vyměnit i v namontovaném stavu, aniž by bylo nutné demontovat armaturu ze stavebního objektu
- Bez nerovností dna v případě zabetonované armatury

Materiály

- Ušlechtilá ocel 1.4301 (304) / 1.4404 (316L) / 1.4410 (507) / 1.4462 (318LN) / 1.4539 (904L)

Vřeteno

- Ochrana vřetene z polyetylenu
- Vřeteno s válcovaným trapézovým závitem z ušlechtilé oceli pro velikost otvoru 200–1700 mm
- Vřeteno s řezaným trapézovým závitem z ušlechtilé oceli pro velikost otvoru 1800–4000 mm
- Jednovřetenové nebo dvouvřetenové provedení
- Vřetenová matice z bronzu odolného vůči mořské a odpadní vodě

Těsnění

- Předpjaté těsnění se dvěma těsnicími lištami namontované na rámu šoupátka, s vulkanizovaným BÜSCH UNO rohovým spojem vyrobeným z EPDM odolného vůči splaškům a UV záření nebo NBR odolného vůči olejům
- Těsnění dna se nachází na šoupátkové desce
- Utěsnění vůči stěně tvořené volitelnou těsnicí hmotou (Sikaflex)
- Těsnicí linie o 50 mm větší než otvor ve zdi eliminuje netěsnosti kolem otvorů ve zdech

Třídy těsnosti

- Míra netěsnosti dle DIN EN 19569, část 4, tabulka 1:
Tlak na přední stranu: 0,02 až 0,05 l·s⁻¹·m⁻¹ (třída těsnosti 4)
Tlak na zadní stranu: 0,05 až 0,1 l·s⁻¹·m⁻¹ (třída těsnosti 3)
- Míra netěsnosti XM4:
Tlak na přední stranu: max. 1 % z 0,02 l·s⁻¹·m⁻¹ (třída těsnosti 5)
Tlak na zadní stranu: max. 5 % z 0,02 až 0,05 l·s⁻¹·m⁻¹ (třída těsnosti 4)

*(od 1300 mm vícedílný rám)



Vřetenové šoupátko XM4 600 x 600 mm

i

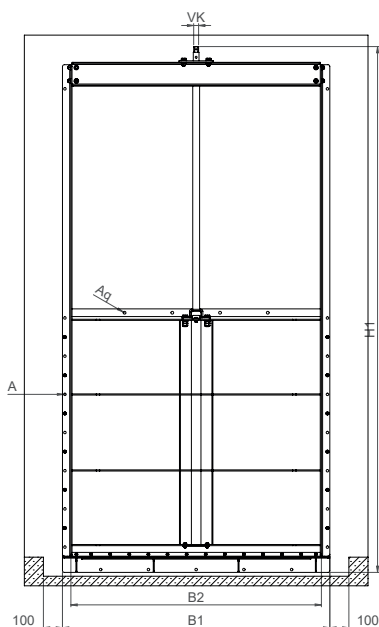
VÝHODY PRO VÁS

- **PŘIPRAVENO K OKAMŽITÉMU POUŽITÍ**
Armatura je dodávána ve stavu, kdy je připravena k okamžité montáži*
- **PERFEKTNÍ REGULAČNÍ VLASTNOSTI**
Těsnění kompletně doléhá i v mezipolohách
- **VĚTŠÍ LINIE TĚSNĚNÍ**
Ideální v případě hrubých stavebních otvorů
- **TĚSNĚNÍ DNA ODOLNÉ VŮČI OPOTŘEBENÍ**
Těsnění dna namontované na šoupátkové desce
- **VOLITELNĚ EX PŘEVEDENÍ**
Na požádání lze prokázat shodu armatury se směrnicí ATEX 2014/34/EU

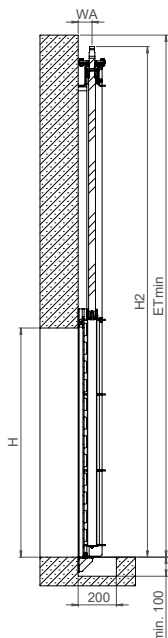
Způsoby montáže armatury

- Ukotvení po stranách:
Zabetonováním do drážek
Hmoždinkami na stěnu před otvor
- Ukotvení na dně:
Zabetonováním do drážky
Hmoždinkami na stěnu před otvor
Hmoždinkami na dno uvnitř koryta

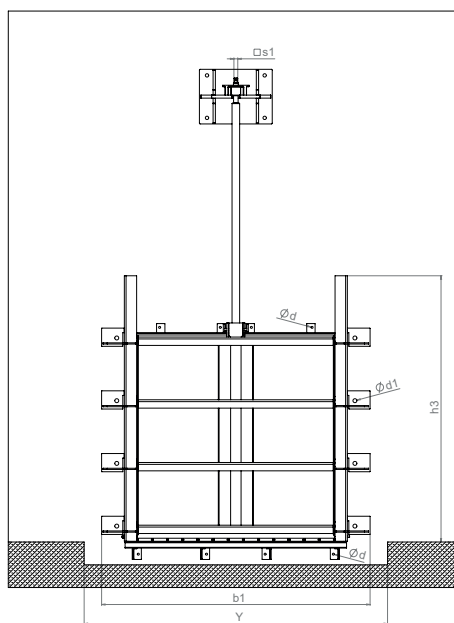
Rozměrový výkres



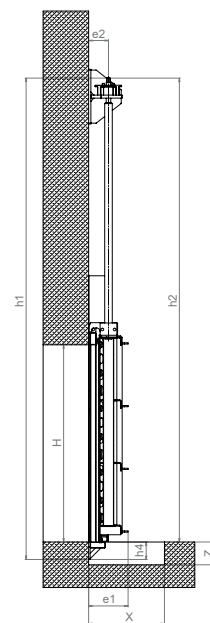
XM4 1200 x 1200 pohled zepředu



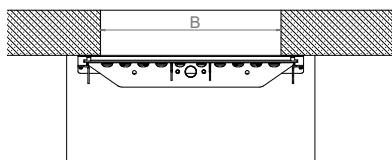
XM4 1200 x 1200 pohled z boku



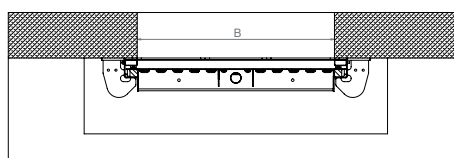
XM4 1300-4000 pohled zepředu



XM4 1300-4000 pohled shora



XM4 1200 x 1200 pohled shora



Rozměrové údaje v mm

B x H	200 x 200	300 x 300	400 x 400	500 x 500	600 x 600	700 x 700	800 x 800	900 x 900	1000 x 1000	1200 x 1200
B1	400	500	600	700	800	900	1000	1100	1200	1400
B2	312	412	512	612	712	812	912	1012	1112	1312
H1	730	930	1130	1330	1530	1754	1954	2154	2354	2754
H2	650	850	1050	1250	1450	1674	1874	2074	2274	2674
H3	125	125	125	125	125	141	141	141	141	141
ET min.	590	790	990	1190	1390	1614	1814	2014	2214	2614
WA	73	73	73	73	73	73	73	73	73	73
Otáčky/zdvih	41	61	81	101	121	141	161	181	201	241
VK	□16	□16	□16	□16	□16	□26	□26	□26	□26	□26
A	"5x Ø13 M10x130"	"6x Ø13 M10x130"	"8x Ø13 M10x130"	"9x Ø13 M10x130"	"13x Ø13 M10x130"		"16x Ø13 M10x130"		"19x Ø13 M10x130"	"21x Ø13 M10x130"
Aq	"2x Ø15 M12x160"				"3x Ø15 M12x160"		"4x Ø15 M12x160"			

Rozměry pro jiné jmenovité velikosti na dotaz.

Pohon armatury

- Ruční kolo z ušlechtilé oceli na rámu
- Boční pohon pomocí kuželové převodovky BÜSCH z ušlechtilé oceli s ručním kolem nebo ruční klikou z ušlechtilé oceli
- Ovládací klíč BÜSCH, řešení „vše v jednom“, prostřednictvím nástavce
- BÜSCH MOBITORQ electric nebo accu – mobilní pohony šoupátek, přes nástavec
- BEA®servo elektropohon z ušlechtilé oceli, namontovaný na příčném rámu, volitelně s ochrannou stříškou BÜSCH
- Pneumatický pohon namontovaný na příčném rámu
- Hydraulický pohon namontovaný na příčném rámu