



Wrota płuczące

wykonane ze stali nierdzewnej

WROTA UCHYLNE W DÓŁ, USZCZELNIENIE CZTEROSTRONNE

Wymiary

- max. 4000 mm x 300 mm (inne wymiary na zapytanie)

Sterowanie

- Przód
- Tył

Uszczelnienie

Sterowanie od przodu

- Uszczelka profilowa w ramie
- Stały zawias ze stali nierdzewnej

Sterowanie od tyłu

- Podwójna uszczelka wargowa od strony klap wykonana z EPDM odpornego na promieniowanie UV
- Zawias wykonany z EXTRA EPDM z uszczelką zapobiegającą wypłukiwaniu piasku filtracyjnego

Niezależnie od rodzaju sterowania

- Dodatkowa płaska uszczelka EPDM na ściankach bocznych zapobiegająca wymywaniu piasku filtracyjnego
- Wymienne uszczelnienia i części eksploatacyjne

Materiał

- Stal nierdzewna 1.4301 (304) / 1.4404 (316L) / 1.4410 (507) / 1.4462 (318LN) / 1.4539 (904L)

Klasa szczelności

- Szczelność zgodna z DIN EN Klasa 4, Część 4, Tabela 1:
Max. 1 % z $0,05 \text{ l} \cdot \text{s}^{-1} \cdot \text{m}^{-1}$ (dla ciśnienia wody od strony klap)

Rodzaje montażu

- Rama do zabetonowania
- Rama do montażu naściennego za pomocą kotw hemicznych

System napędowy

Sterowanie od przodu

- Rura trzpienia napędu po stronie klap

Sterowanie od tyłu

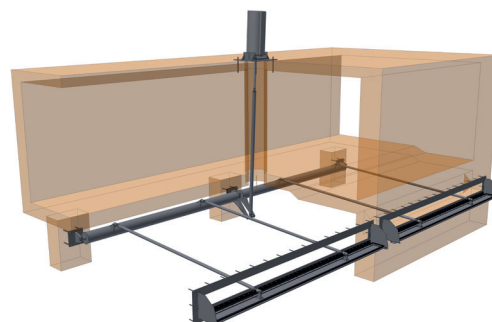
- Za pomocą rury trzpienia napędu poprzez zainstalowany z tyłu klapę wał uchylający
- Wszystkie łożyska mechaniczne wykonane z brązu, wyprowadzone poza medium

Zakres dostawy

- Kompletnie wrota płuczące ze wszystkimi niezbędnymi elementami mocującymi i materiałami uszczelniającymi

Napęd

- Napęd elektryczny BÜSCH BEA®servo z korpusem ze stali nierdzewnej, napęd pneumatyczny lub napęd hydrauliczny, montowany na kolumience ze wspornikiem
Opcjonalnie: z dachem ochronnym BÜSCH
- Przenośny napęd elektryczny BÜSCH MOBITORQ electric lub napęd akumulatorowy BÜSCH MOBITORQ accu za pośrednictwem kwadratowej nasady trzpienia



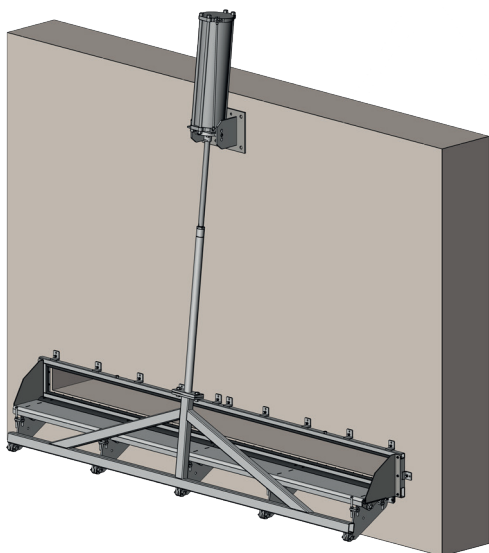
Wrota płuczące z podwójnymi klapami



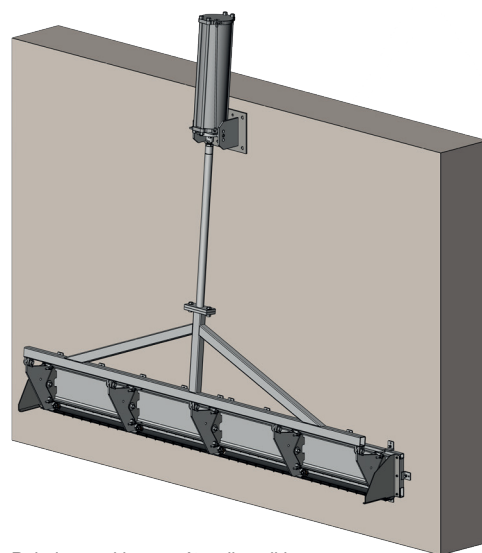
KORZYŚCI

- **SZYBKE I BEZPIECZNE OPRÓŻNIANIE ZBIORNIKA**
np, zbiorników filtracyjnych – brak wypłukiwania piasku filtracyjnego dzięki dodatkowej uszczelce płyt bocznych i zawiasom
- **WYDAJNOŚĆ USZCZELNIENIA NIEZALEŻNA OD CIŚNIENIA**
Wysoka szczelność nawet przy niskim ciśnieniu roboczym dzięki zastosowanej uszczelce EXTRA
- **NATYCHMIASTOWA GOTOWOŚĆ DO UŻYCIA**
Wrota płuczące dostarczane są w komplecie ze wszystkimi niezbędnymi elementami mocującymi (kotwy i materiały uszczelniające)
- **ZASTOSOWANIE**
Wrota płuczące mogą być dostarczane ze sterowaniem z przodu lub z tyłu klap, wewnątrz lub wyprowadzone poza medium, jednym lub dwoma napędami
- **OPCJONALNY CERTYFIKAT FABRYCZNY**
Na życzenie klienta wystawiamy certyfikat fabryczny zgodnie z normą PNEN 10204,2.1, ze wskazaniem stopnia nieszczelności urządzenia – zgodnie z normą 19569, część 4
- **NAJŁATWIEJSZY MONTAŻ**
Sterowanie od przodu: bezpośrednio na otwór w ścianie budynku. Sterowanie od tyłu: W zestawie szablon do wiercenia kotw montażowych
- **NAJWYŻSZE ZABEZPIECZENIE ANTYKOROZYJNE**
Wszystkie elementy spawane wykonane ze stali nierdzewnej są poddawane procesowi trawienia i pasywacji w naszym zakładzie

STEROWANIE OD PRZODU
MONTAŻ NAŚCIENNY ZA POMOCĄ KOTW

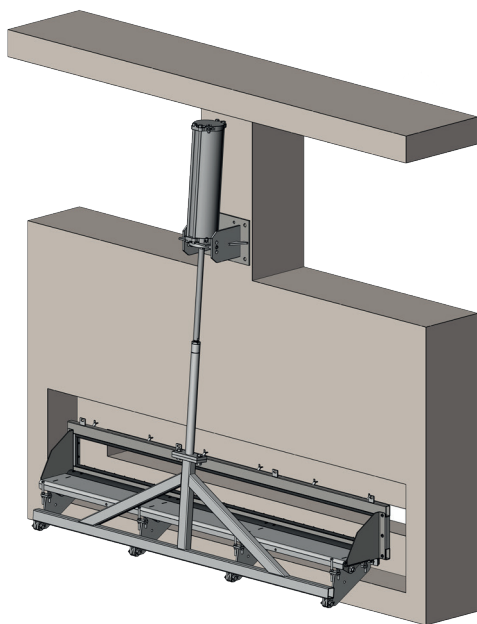


Pojedyncza kłapa wrót z siłownikiem pneumatycznym w pozycji otwartej

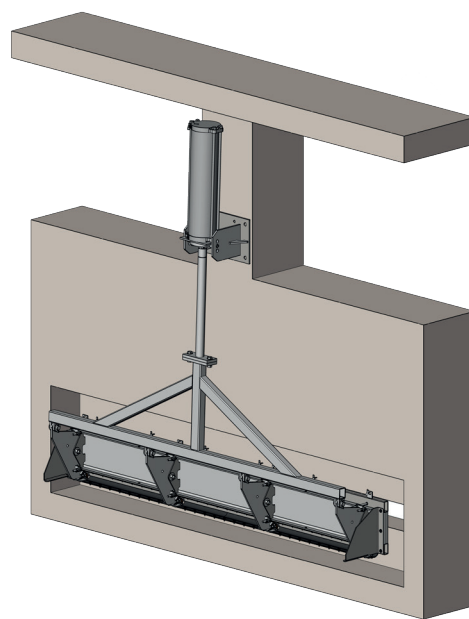


Pojedyncza kłapa wrót z siłownikiem pneumatycznym w pozycji zamkniętej

PRZELEWY W ŚCIANACH



Pojedyncza kłapa wrót z siłownikiem pneumatycznym w pozycji otwartej



Pojedyncza kłapa wrót z siłownikiem pneumatycznym w pozycji zamkniętej

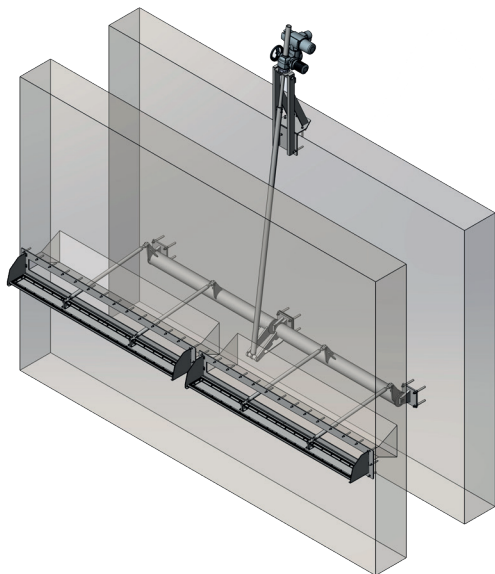


Wrota uchylne ze sterowaniem od przodu za pośrednictwem napędu pneumatycznego, Szwajcaria

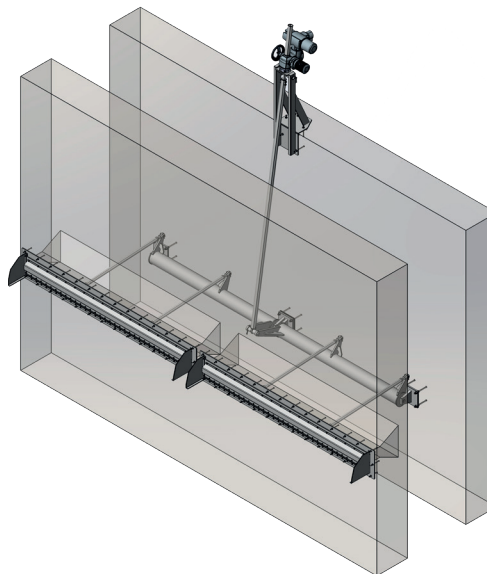


Podwójne wrota płuczące sterowane od przodu z napędem elektrycznym. Oczyszczalnie ścieków, Niemcy

STEROWANIE OD TYŁU (wyprowadzone poza medium)
MONTAŻ NAŚCIENNY NA PRZECIŁEGŁEJ ŚCIANIE

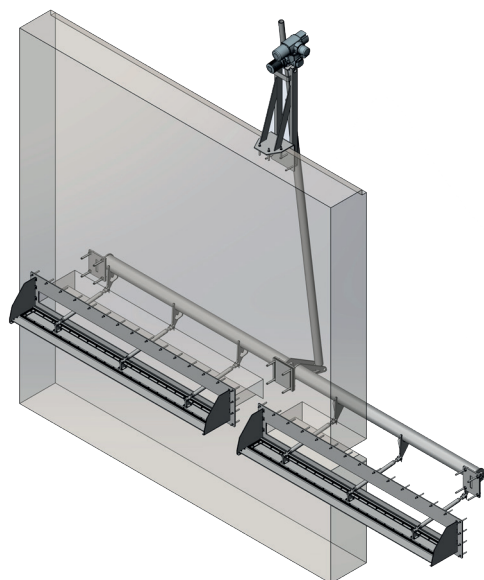


Podwójne wrota płuczące z napędem elektrycznym w pozycji otwartej

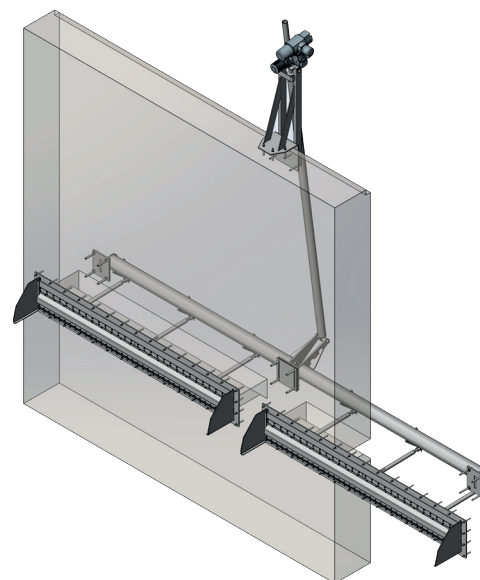


Podwójne wrota płuczące z napędem elektrycznym w pozycji zamkniętej

MONTAŻ NAŚCIENNY NA JEDNEJ ŚCIANIE

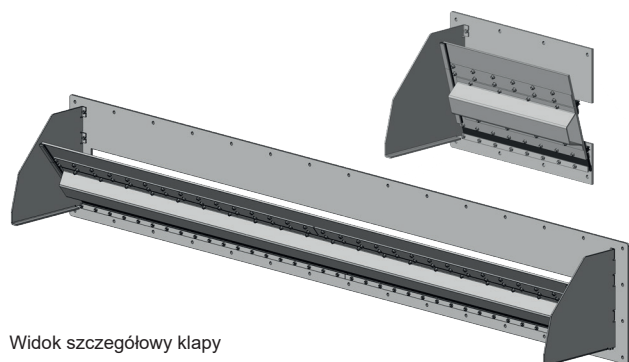


Podwójne wrota płuczące z napędem elektrycznym w pozycji otwartej



Podwójne wrota płuczące z napędem elektrycznym w pozycji zamkniętej

POWIĘKSZENIE KLAPY DLA STEROWANIA OD TYŁU



Widok szczegółowy klapy

CECHY SZCZEGÓLNE

- **POWIĘKSZENIE KLAP**
w celu późniejszego zwiększenia
wysokości osadzenia klapy na ramie